

CONFIGURACIÓN DE AURICULARES E MICRÓFONO EN DISTINTOS SISTEMAS OPERATIVOS WINDOWS:

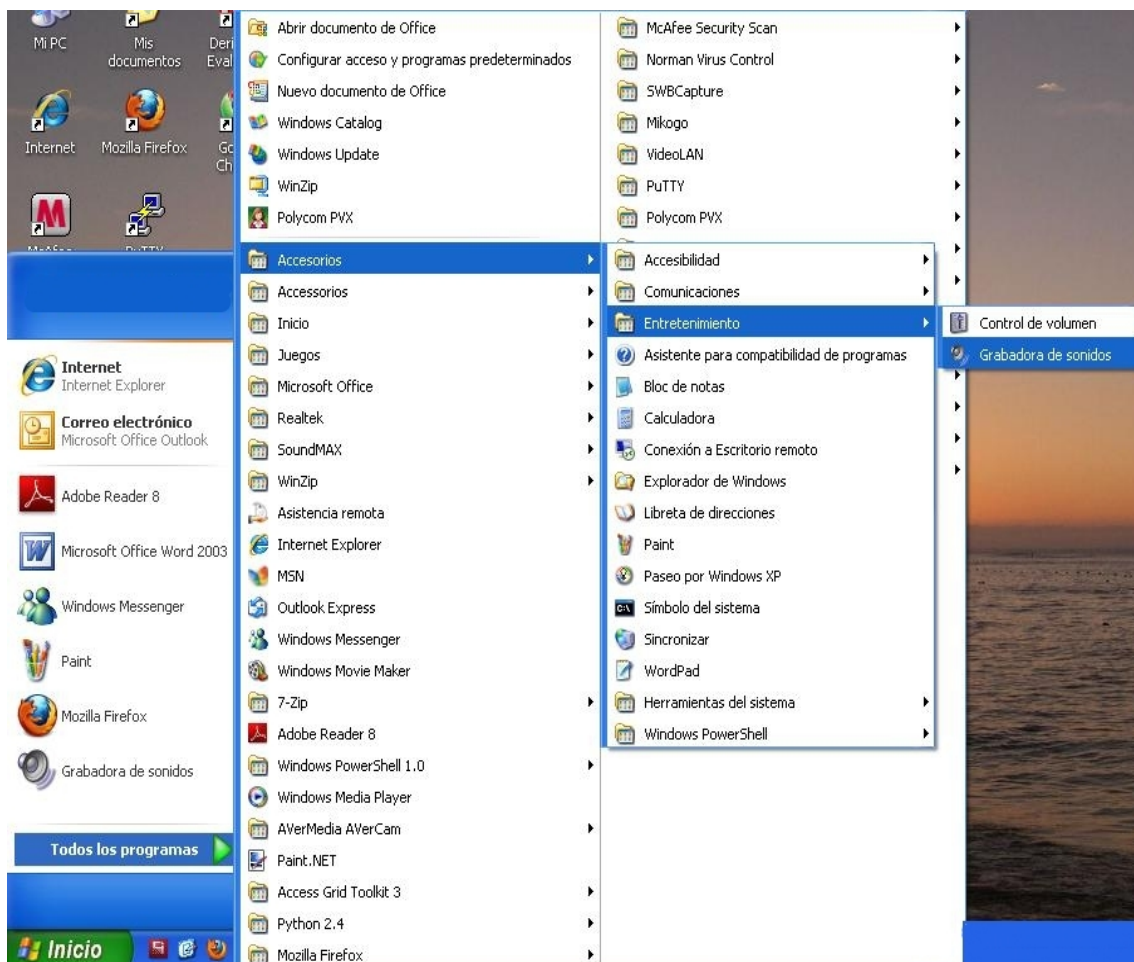
ÍNDICE:

WINDOWS XP:	- 1 -
WINDOWS VISTA:	- 5 -
WINDOWS 7:	- 12 -

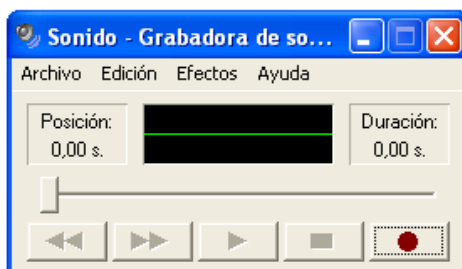
WINDOWS XP:

Ao conectar os auriculares con micrófono, o primeiro a facer é si xa o sistema colleu a súa configuración, xa que en moitos ábrese unha ventá onde simplemente temos que dicirlle que tipo de altosfalantes, neste caso auriculares, e que tipo de micrófono se conectou. Pódese **comprobar se as propiedades do micrófono e o volume dos auriculares funcionan correctamente** dunha forma sinxela, usando a gravadora de sons de Windows.

Debemos abrir o programa. Para elo seguimos as indicacións da seguinte imaxe.



Con este programa podes comprobar que o funcionamento do noso micrófono e auriculares é correcto (gravando e reproducindo o gravado)

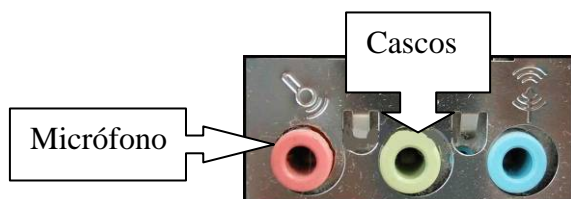


Como gravar: dándolle ao botón con círculo roxo, falar, cando queiramos parar: clic o botón co rectángulo negro, e para reproducir o gravado o botón coa frecha cara a dereita. Se oímos ben o gravado, os cascos e o micrófono funciona.

Se temos problemas os pasos a seguir para configuralos son:

1.1 Conectar o Auricular e o micrófono á tarxeta de son do PC.

Na maioría dos ordenadores a conexión para os altfalantes ou cascos ten cor **verde claro**, e **rosado** ou **laranxa** para o micrófono.

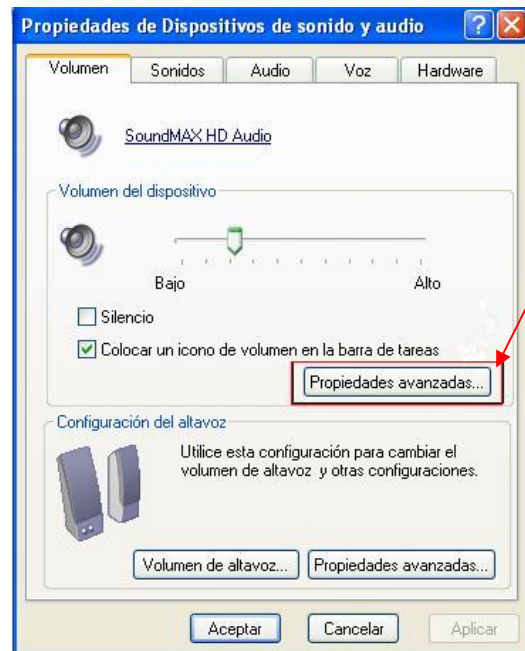


Importante:

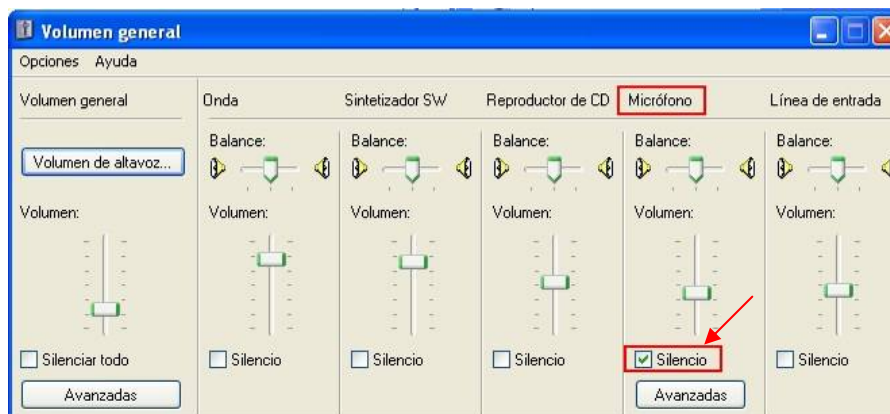
As conexións dos auriculares e o micrófono deben facerse directamente á caixa do PC (ordenador), nunca a través de outros dispositivos como altfalantes ou monitores con saída de audio

1.1.1 Para asegurarnos que teñas o volume dos auriculares a un nivel adecuado debemos **configurar as propiedades de saída de audio (volume dos cascos)**. Para elo, debemos acceder ao seguinte menú:

INICIO > PANEL DE CONTROL > DISPOSITIVOS DE SON > PROPIEDADES AVANZADAS (botón na ventá que se abre)

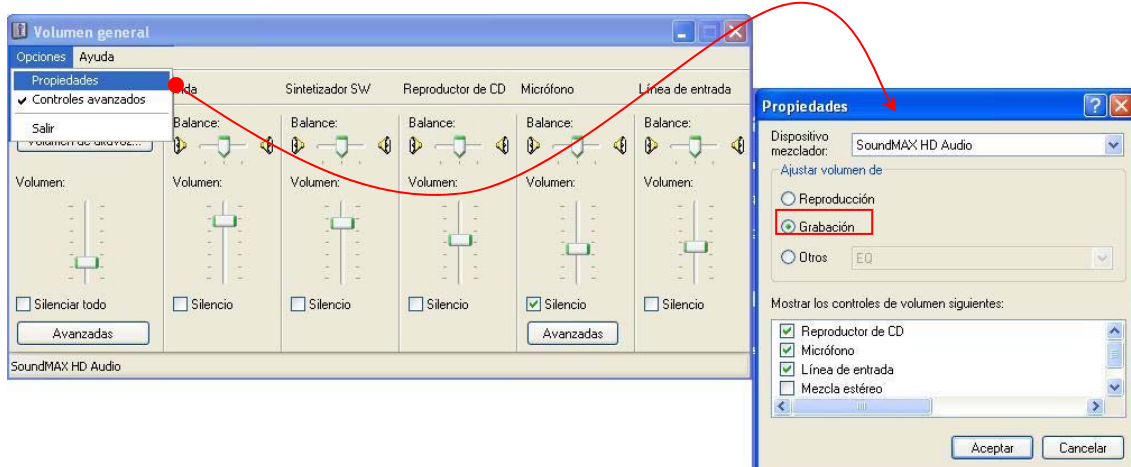


Ao clicar no botón ábrese outra ventá onde hai que fixarse que non haxa ningún nivel ao mínimo e, moi importante, **SELECCIONAR SILENCIO DO MICRÓFONO**.



1.2. Tamén **debemos axustar o volume de gravación do micrófono**, xa que se non o axustamos correctamente pode que non chegue a nosa voz cando falemos. Para elo hai que seguir as indicacións seguintes:

1.2.1. **Accede ás propiedades do micrófono** para axustalo, na ventá de “Volume Xeral”: **Opcións > Propiedades**:



Na ventá da dereita, seleccionamos a opción “GRABACIÓN” e “Aceptar” (OLLO, a opción micrófono ten que estar seleccionada).



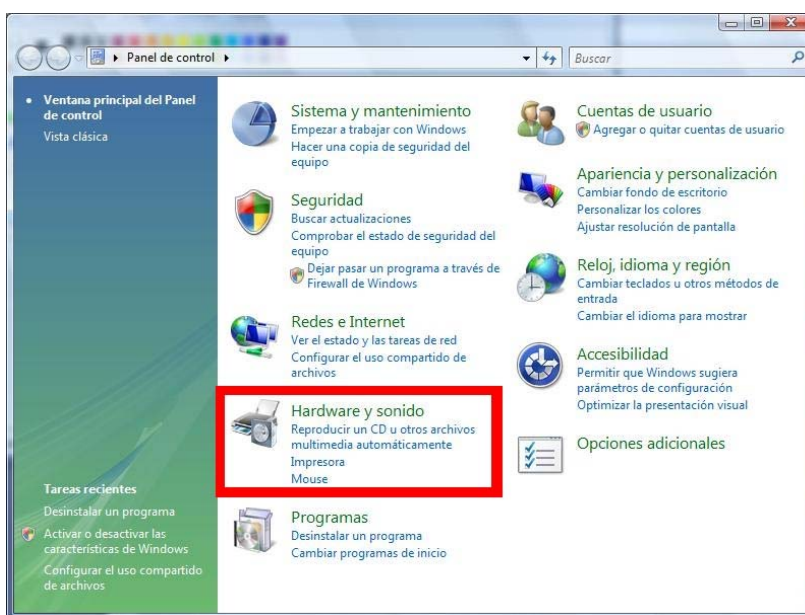
1.2.2. **Seleccionamos Micrófono, e subimos o volume**, para asegurarnos que nos grava a voz con bo nivel de volume. Despois podemos cerrar as ventás.

Pódese volver a probar agora, despois de configuralo, outra vez coa gravadora de sons de Windows como se dixo ao principio.

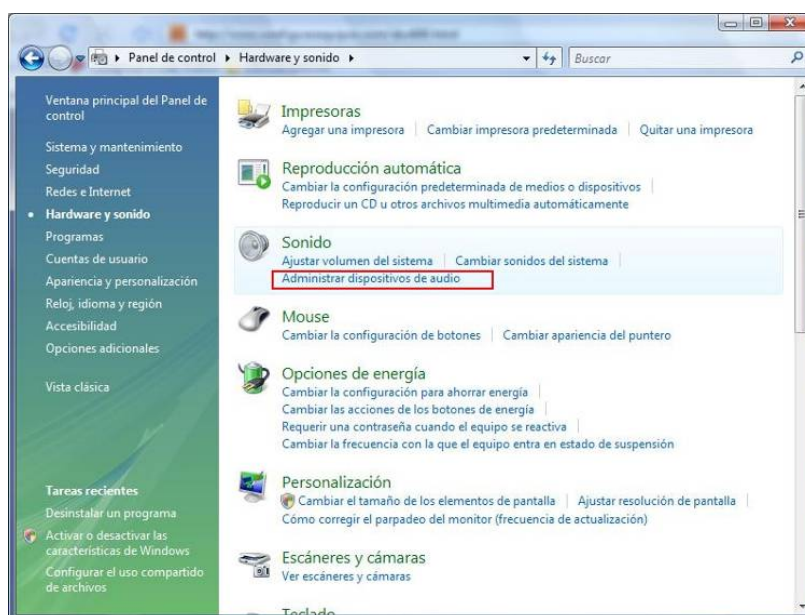
WINDOWS VISTA:

1. Configuración micrófono.

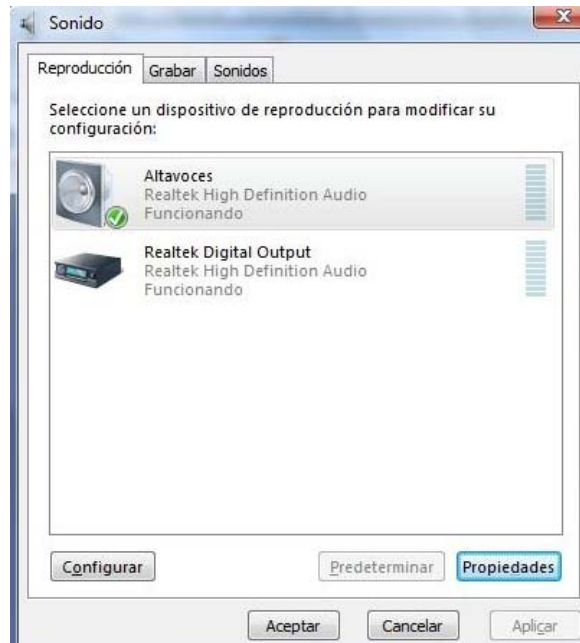
- Para configura o micrófono nun **Windows Vista: Inicio > Panel de Control**, aí elíxese a opción de **hardware e son:**



Abre unha nova ventá, clic na opción de son “**Administrar dispositivos de audio**”

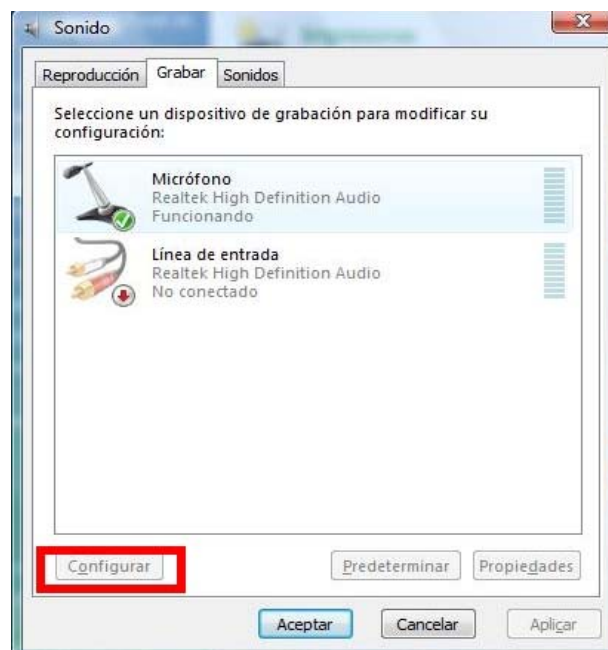


Móstranos a ventá de configuración de dispositivos de audio con 3 pestanas: reprodución, gravación e sons.

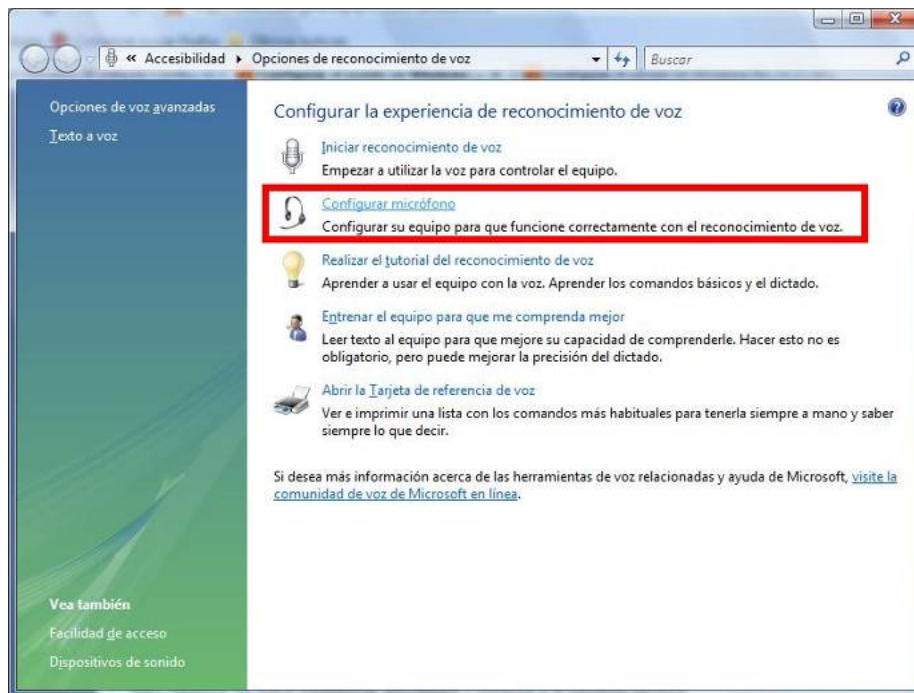


Primeiro ir a pestana de **Reproducción**, en **propiedades** (abre outra ventá) pestana de **niveis** e comprobar que o micro está activado (liña de entrada).

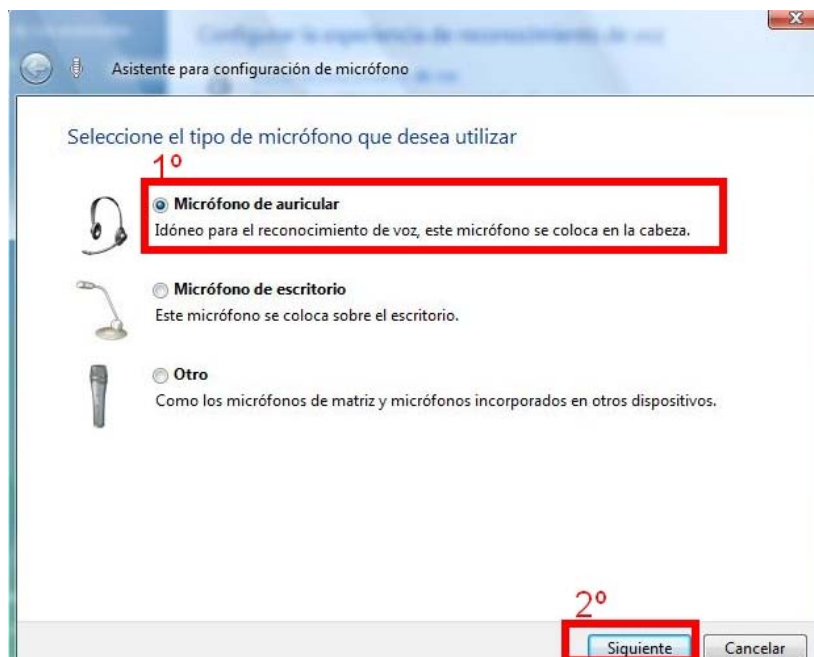
Voltar atrás á pestana **Gravar**, onde están as opción de **Configurar** (en botón) e facer clic:

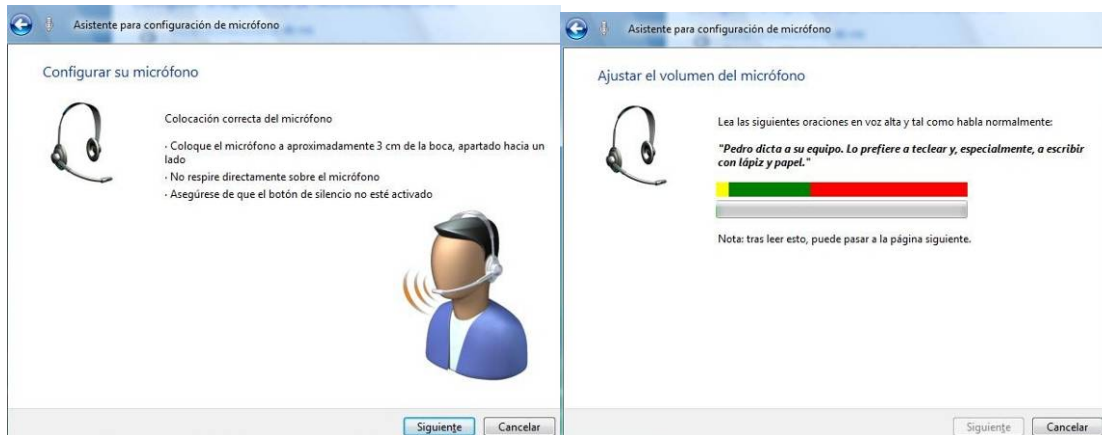


Abre outra nova ventá, elixir a opción “**configurar micrófono**”:

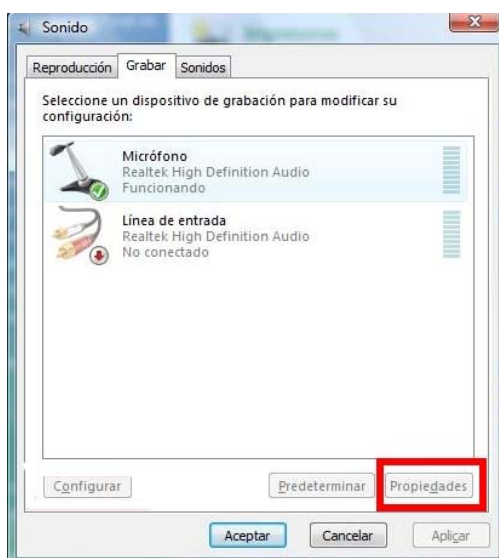


Onde agora se abre un asistente de pasos a seguir sinxelos:





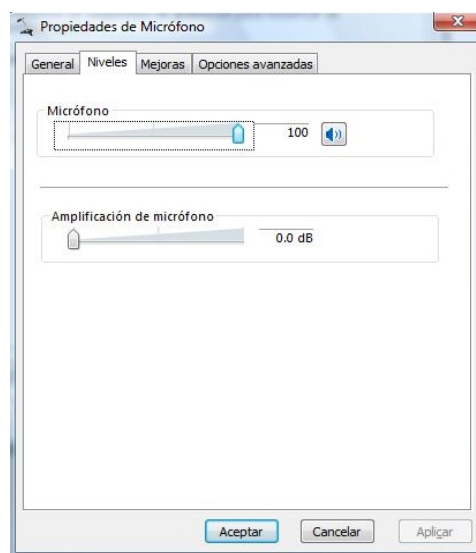
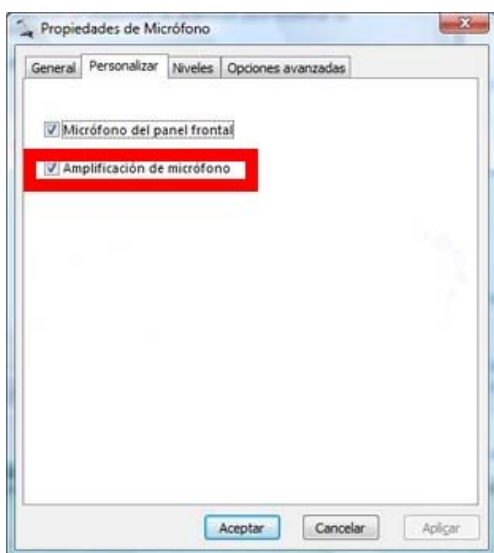
Facendo clic no botón de propiedades do micrófono:



implica

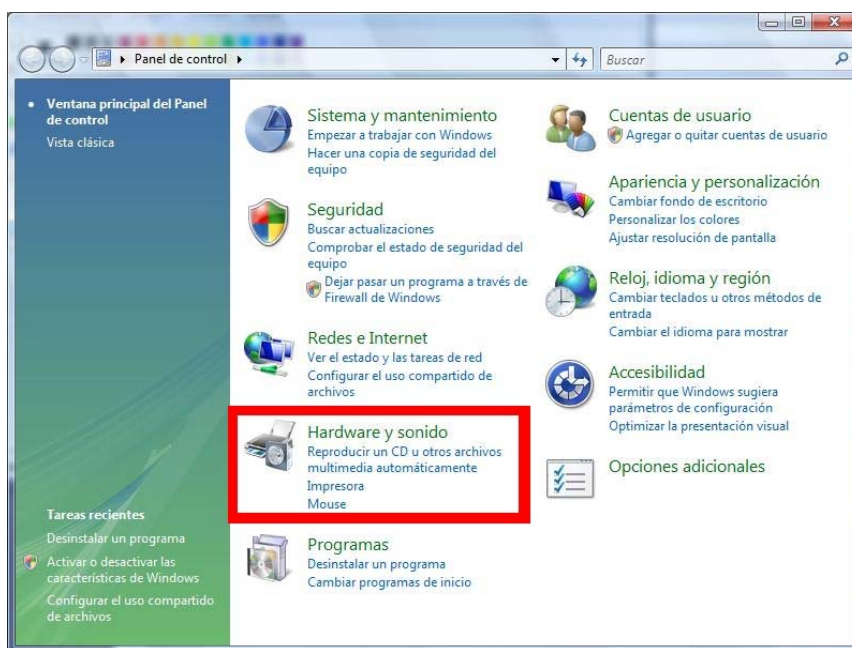


Nesta ventá temos distintas pestanas, dependendo do hardware a instalar, débese ter coidado de que a opción de amplificación de micrófono estea desactivada para mellor escoita con quen falemos, e tamén na pestana niveis, no botón de balance, que o nivel non estea moi baixo.

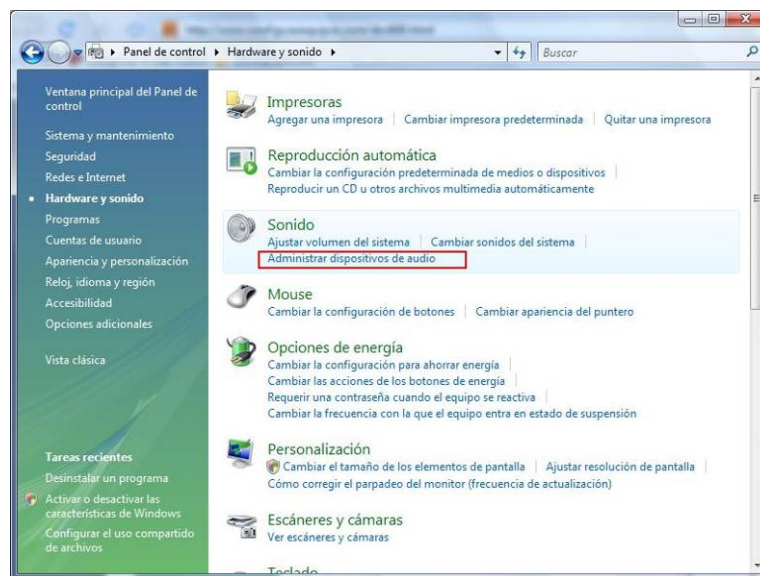


2. Configuración auriculares:

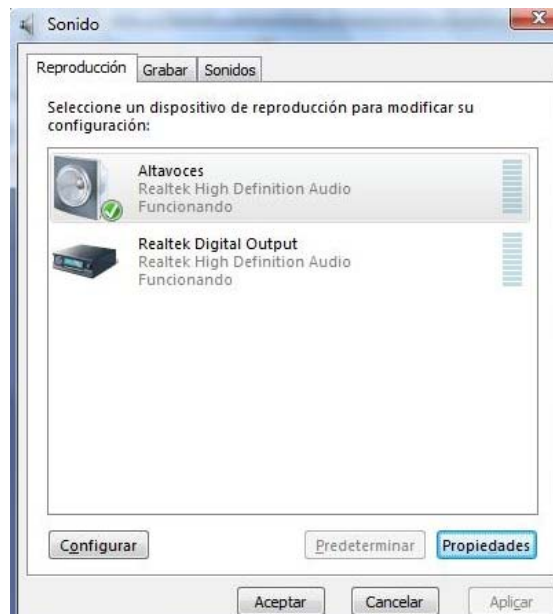
O primeiro paso coincide como no caso do micrófono, **Inicio > Panel de Control** e escoller a opción **Hardware e son:**



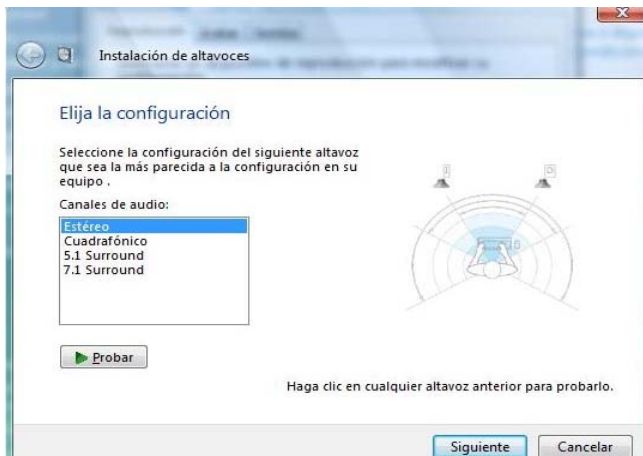
O segundo paso tamén coincide, debaixo de Son, escoller a opción **Administrar dispositivos de audio**.



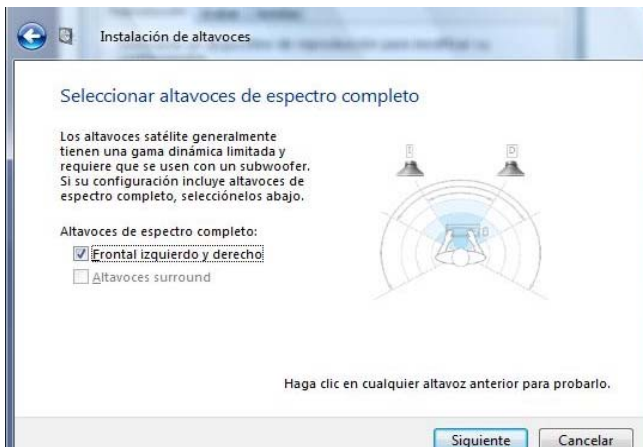
Aparece a ventá con 3 pestanas: Reprodución, grabar e sons.



Prememos o botón configurar, despois de haber elixido os “Altavoces”:

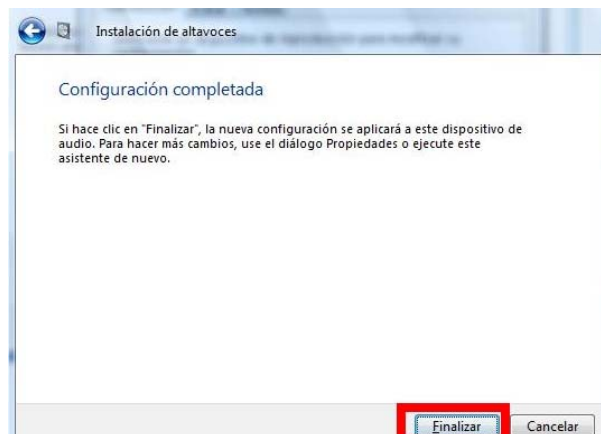


Elíxese a opción de “estéreo”



Opción frontal izquierdo e derecho.

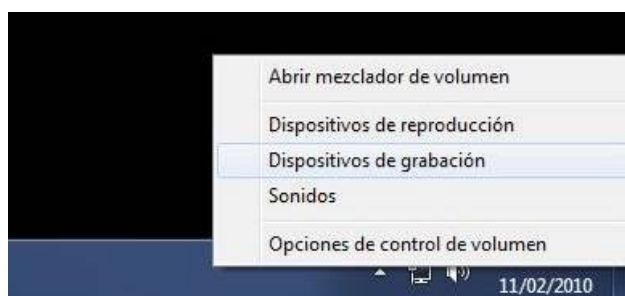
Como paso final:



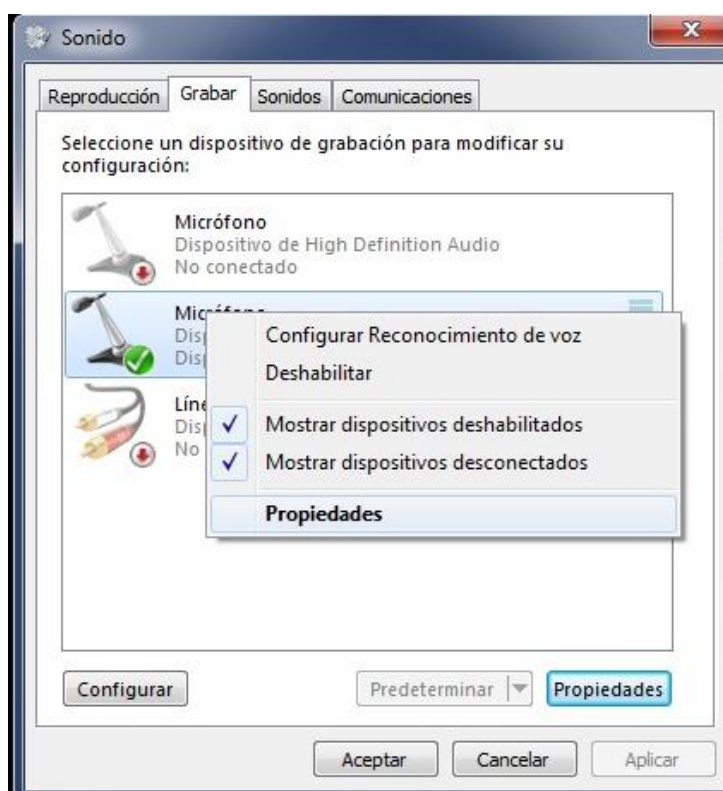
WINDOWS 7:

A configuración dos auriculares e do micrófono no Windows 7 é equivalente ao caso de Windows Vista.

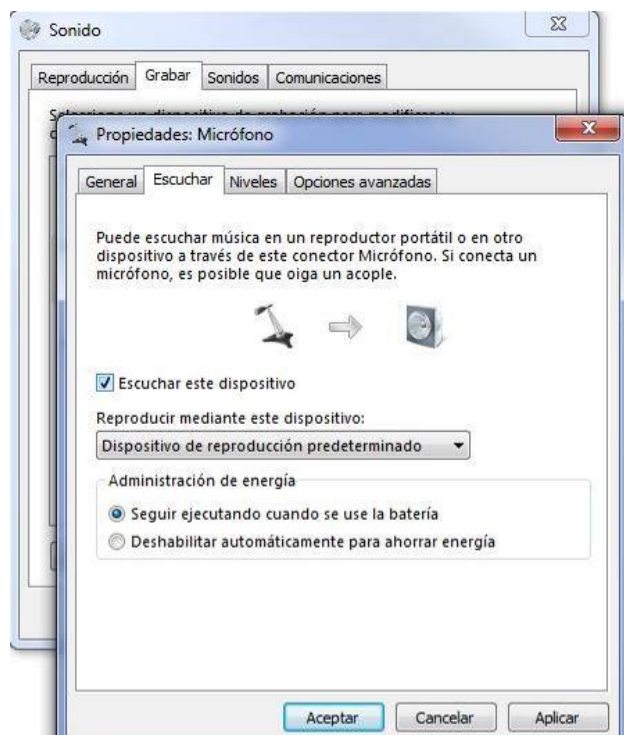
Imos a ver como configurar de forma rápida o micrófono, na icona situada no grupo de iconas da esquina inferior dereita, dun altofalante, facemos clic co botón dereito do rato:



Das opcións que se abren, eliximos a de **“Dispositivos de grabación”**.

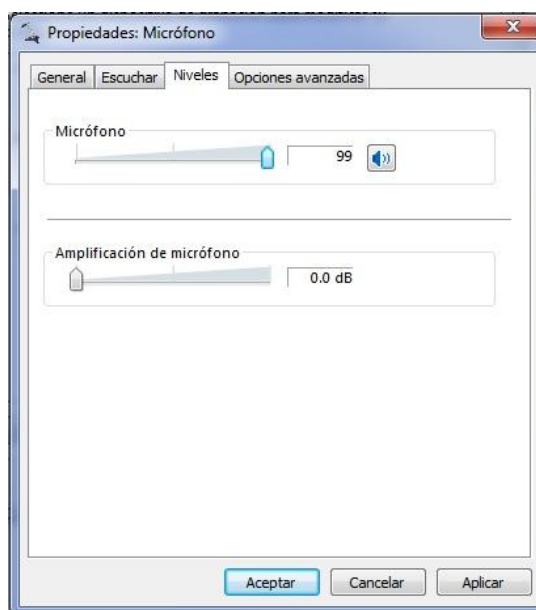


O micrófono conectado aparece resaltado cunha sinal en verde, facendo clic sobre o marcado co botón dereito, ábrese o menú que se ve arriba, elíxese a opción de **“Propiedades”**:



Na pestana “**Escuchar**” pódese configurar para que “**Escuchar este dispositivo**” cando se activa permite escoitar polos auriculares o que se fala no micrófono”. Podendo comprobar así que tanto o micrófono como os auriculares funcionan.

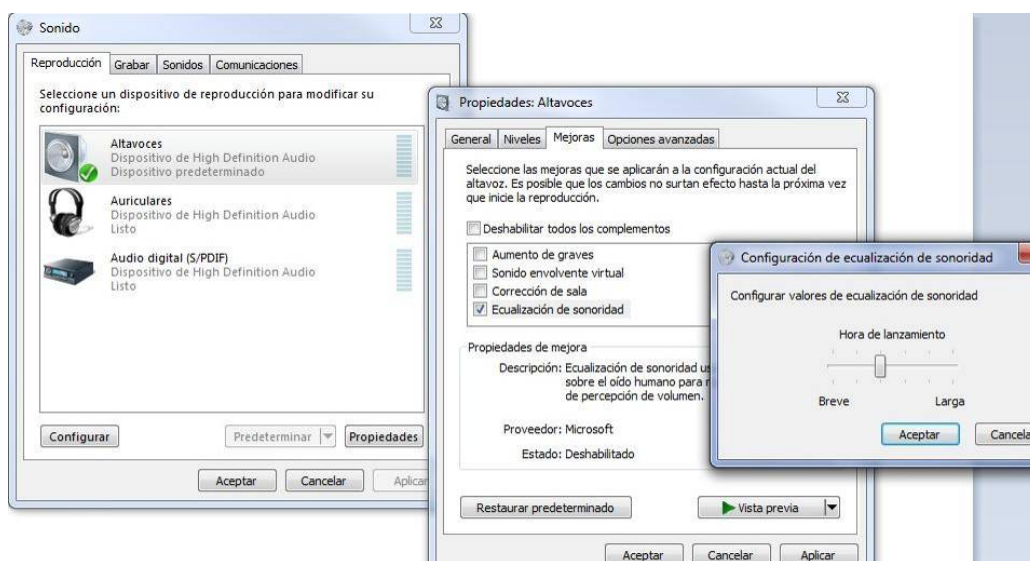
Outra opción interesante é saber que na pestana de “**Niveles**” se pode subir o volume ao micrófono.



Se ao subir o volume do micrófono non é suficiente, pódese intentar amplificar un pouco, pero con coidado de non pasarse xa que a amplificación ten como contra que se acoplen micrófono e autosalantes.

Son:

Se non está satisfeito coa calidade do son dos auriculares se pode axustar facendo clic co botón dereito no altosalante do menú de iconas de abaixo a dereita, como se fixo para o micrófono, abrindo a opción **“Dispositivos de reprodución”**:



Elixindo a opción de auriculares, e clicando no botón das propiedades, pódese cambiar os niveis de audio. Na pestana de **“Mejoras”** pódese activar a opción de **“Ecuación de sonoridad”** no botón de configuración, ábrese unha nova pestana onde poder variar a ecualización de sonoridade.