

*Resultados da enquisa de*

*Hábitos de mobilidade*

*na USC*

*Maio 2010*

Está permitida a reprodución total ou parcial deste documento,  
sempre e cando se cite a súa fonte de procedencia.

**Vicerreitoría de Calidade e Planificación**  
**Plan de Desenvolvemento Sostible**

## Índice de contidos

	Páxina
I. Obxectivo da enquisa.....	4
II. Metodoloxía empregada .....	4
III. Observacións.....	4
IV. Análise dos resultados obtidos:	
✓ Campus Santiago:	
Resultados da enquisa realizada aos estudantes.....	6
Resultados da enquisa realizada ao Persoal Docente e Investigador.....	10
Resultados da enquisa realizada ao Persoal de Admón. e Servizos.....	14
✓ Campus Lugo:	
Resultados da enquisa realizada aos estudantes.....	19
Resultados da enquisa realizada ao Persoal Docente e Investigador.....	23
Resultados da enquisa realizada ao Persoal de Admón. e Servizos.....	27
V. Comparativa final.....	31
VI. Cuestionario empregado.....	32
VII. Tamaño de mostra planificada e real por colectivo, campus e centro.....	33

## I.- Obxectivo da enquisa

A presente enquisa ten coma obxectivo principal coñecer os hábitos de mobilidade dos distintos colectivos (estudantes, Persoal Docente e Investigador (PDI) e Persoal de Administración e Servizos (PAS)) que conviven nos centros docentes da USC.

## II.- Metodoloxía empregada

Calculáronse os tamaños mínimos de mostra de forma que os resultados fosen para cada campus (Santiago e Lugo) e cada colectivo (estudantes, PDI e PAS) en cada caso, significativos cun erro absoluto non superior ao 5,5% e cun nivel de confianza do 95,5% baixo a suposición de que se quere estimar o parámetro proporción poboacional mediante unha mostraxe aleatoria simple.

Posteriormente asignouse, de forma proporcional, o número de entrevistas a realizar dentro de cada colectivo e campus ao centro de estudo ou traballo en función do número de estudantes matriculados ou de traballadores do centro, segundo o caso. Finalmente, foron os propios enquisadores os encargados de elixir, de forma aleatoria, aos entrevistados e entrevistadas no propio centro.

Dado que ademais, na maioría dos casos, os enquisadores e enquisadoras eran estudantes do propio centro no cal realizaban as entrevistas, é de supoñer que tiñan un certo coñecemento do colectivo que lles corresponde entrevistar á hora de elixir os individuos máis representativos, co cal podería dicirse que a mostraxe empregada foi por cotas.

## III. Observacións

### Estrutura do informe

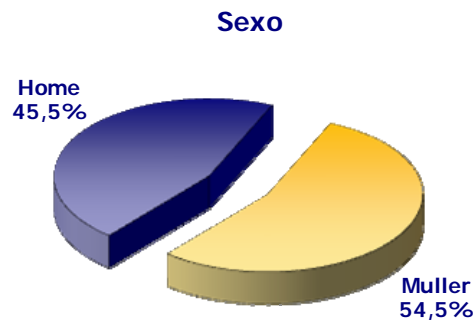
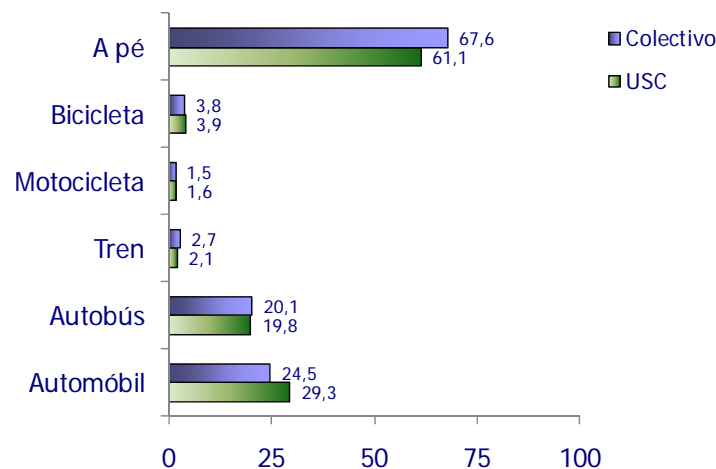
Preséntanse os resultados en informes individuais por campus e colectivo cunha mesma estrutura.

# Campus Santiago

*- Análise dos resultados obtidos -*

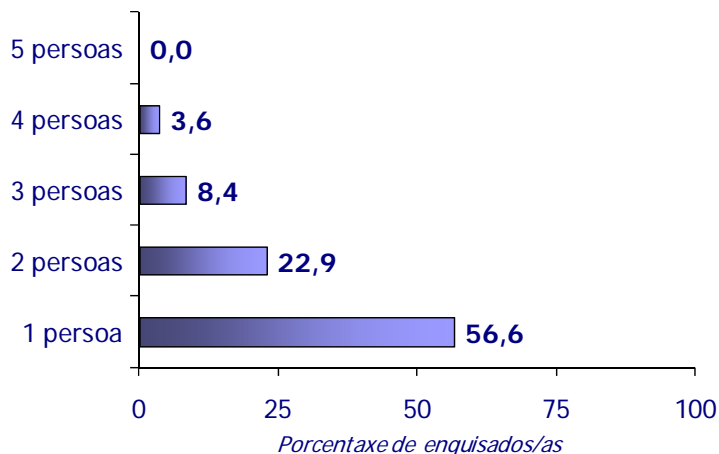
**IV.- Informe dos resultados obtidos: Campus Santiago >>Estudantes****-FICHA TÉCNICA-**

Deseño cuestionario	Plan de Desenvolvemento Sostible
Ámbito	Campus de Santiago de Compostela
Universo	Estudantes matriculados en titulacións oficiais de 1º e 2º ciclo con docencia nos centros emprazados no Campus de Santiago da USC no curso 2009-2010
Tipo de mostraxe	Mostraxe por cotas (centro de estudos)
Tamaño mostra	339 entrevistas
Nivel de confianza	95,5%
Erro máximo cometido	± 5,53% (suposta unha mostraxe aleatoria simple con nivel de confianza 95,5% e máxima varianza P=Q=0,5)
Traballo de campo	Plan de Desenvolvemento Sostible
Tabulación dos datos	Plan de Desenvolvemento Sostible
Forma de realización	Entrevista persoal no centro
Datas de realización	Decembro de 2009
Elaboración informe	Vicerreitoría de Calidade e Planificación/Plan de Desenvolvemento Sostible

**1.- Tipoloxía do estudante enquisado****2.- Hábitos de mobilidade para desprazarse ao centro de estudo****2.1.- Medios de transporte empregados usualmente**

Nota: Os enquisados/as tiñan a posibilidade de elixir máis dunha resposta.

**2.1.1.- Con quantas persoas soes viaxar (incluíndote a ti)?**

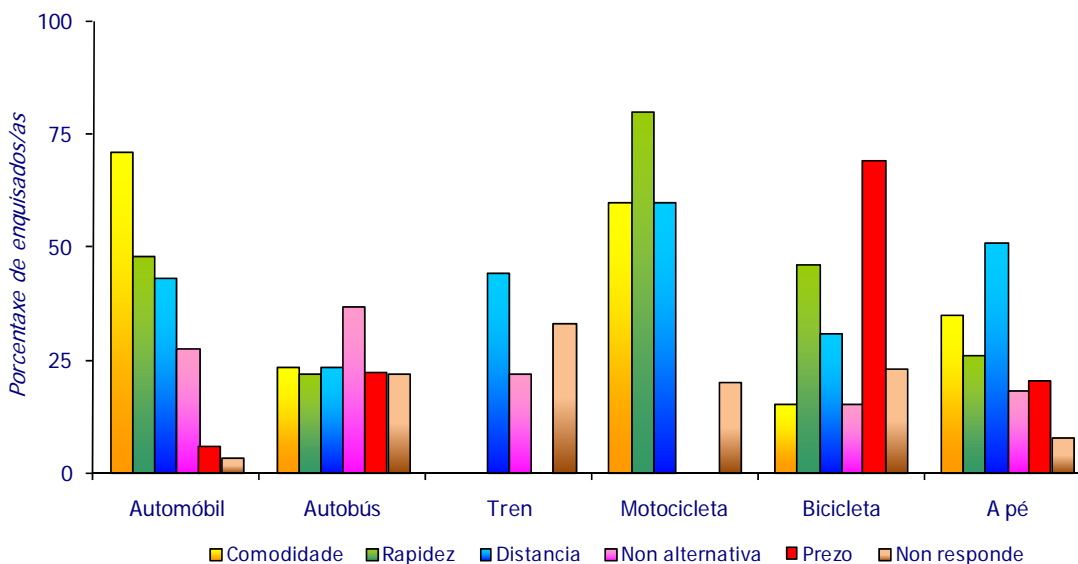


**2.2.- Motivos que lles levan a empregar cada medio de transporte**

Porcentaxe de enquisados/as que indican cada motivo para facer uso do transporte

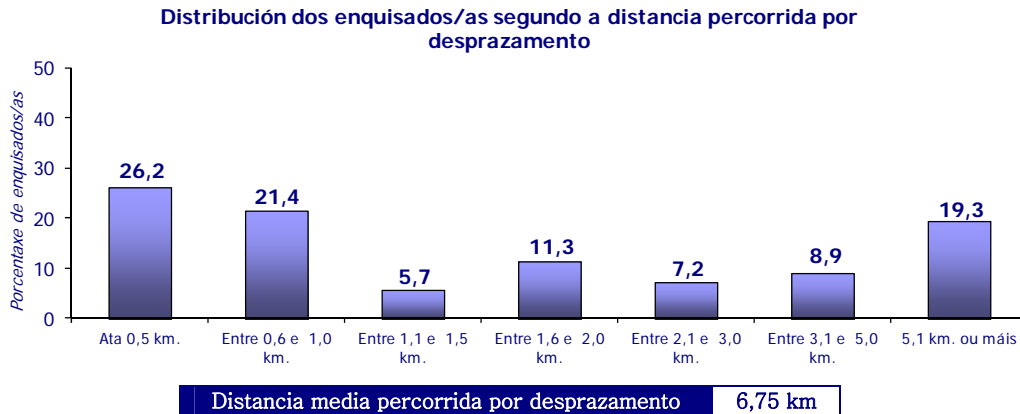
	Comodidade	Rapidez	Distancia	Non alternativa	Prezo	Non responde	Número casos
Automóbil	71,1	48,2	43,4	27,7	6,0	3,6	83
Autobús	23,5	22,1	23,5	36,8	22,1	22,1	68
Tren	0,0	0,0	44,4	22,2	0,0	33,3	9
Motocicleta	60,0	80,0	60,0	0,0	0,0	20,0	5
Bicicleta	15,4	46,2	30,8	15,4	69,2	23,1	13
A pé	34,9	26,2	51,1	18,3	20,5	7,9	229

Nota: Os enquisados/as tiñan a posibilidade de elixir máis dunha resposta.



**2.3- Desprazamentos ao centro de estudo**

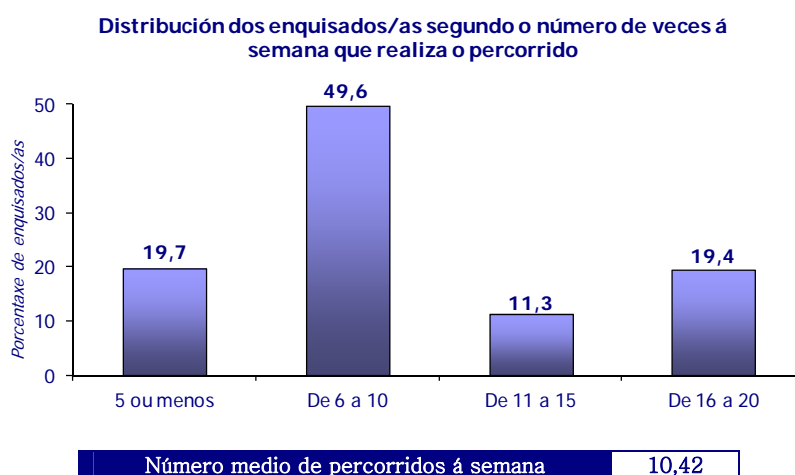
Distancia percorrida en cada desprazamento (en quilómetros)



Distancia media percorrida en cada desprazamento (en quilómetros), no caso de aqueles enquisados que empregan un só medio de transporte

	Distancia media (km)	Casos
Automóbil	18,29	53
Autobús	14,68	33
Tren	90,0	2
Motocicleta	3,50	2
Bicicleta	0,40	2
A pé	0,98	177
Medios motorizados	18,23	90
Medios non motorizados	0,97	179

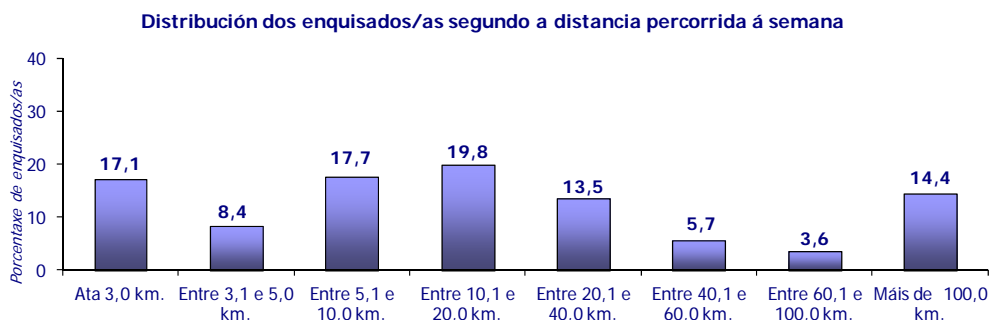
Número de desprazamentos á semana



Número medio de percorridos á semana, no caso de aqueles enquisados que empregan un só medio de transporte

	Percorridos	Casos
Automóbil	9,4	53
Autobús	7,6	33
Tren	6,5	2
Motocicleta	10	2
Bicicleta	10	2
A pé	11,2	177
Medios motorizados	8,7	90
Medios non motorizados	11,2	179

Estimación da distancia media percorrida á semana (en quilómetros)



Distancia media de quilómetros á semana **55,74 km**

Distancia media percorrida á semana (en quilómetros), no caso de aqueles enquisados que empregan un só medio de transporte

	Distancia media (km)	Casos
Automóbil	146	53
Autobús	114,17	33
Tren	550	2
Motocicleta	35	2
Bicicleta	4	2
A pé	10,95	176
Medios motorizados	140,84	90
Medios non motorizados	10,87	178

**2.4.- Mobilidade nos campus da USC**

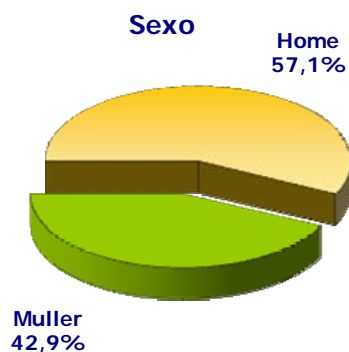


## IV.- Informe dos resultados obtidos: Campus Santiago>>PDI

### -FICHA TÉCNICA-

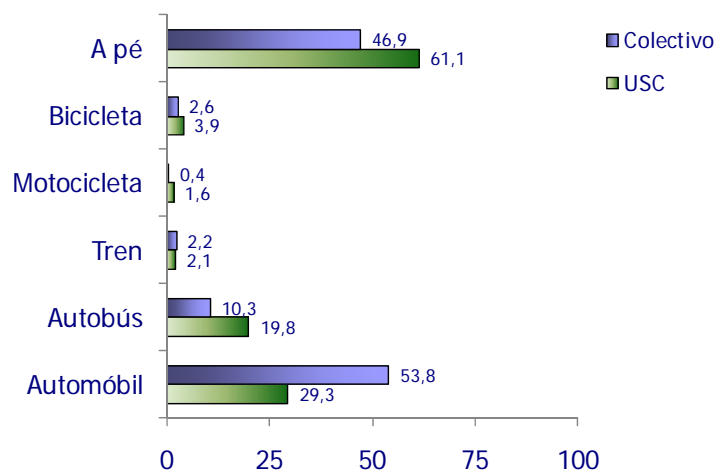
Deseño cuestionario	Vicerreitoría de Calidade e Planificación/Plan de Desenvolvemento Sostible
Ámbito	Campus de Santiago de Compostela
Universo	Persoal Docente e Investigador con centro de traballo emprazado no Campus de Santiago da USC no curso 2009-2010
Tipo de mostraxe	Mostraxe por cotas (centro de traballo)
Tamaño mostra	273 entrevistas
Nivel de confianza	95,5%
Erro máximo cometido	± 5,58% (suposta unha mostraxe aleatoria simple con nivel de confianza 95,5% e máxima varianza P=Q=0,5)
Traballo de campo	Plan de Desenvolvemento Sostible
Tabulación dos datos	Plan de Desenvolvemento Sostible
Forma de realización	Entrevista persoal no centro
Datas de realización	Decembro de 2009
Elaboración informe	Vicerreitoría de Calidade e Planificación/Plan de Desenvolvemento Sostible

### 1.- Tipoloxía do Persoal Docente e Investigador enquisado



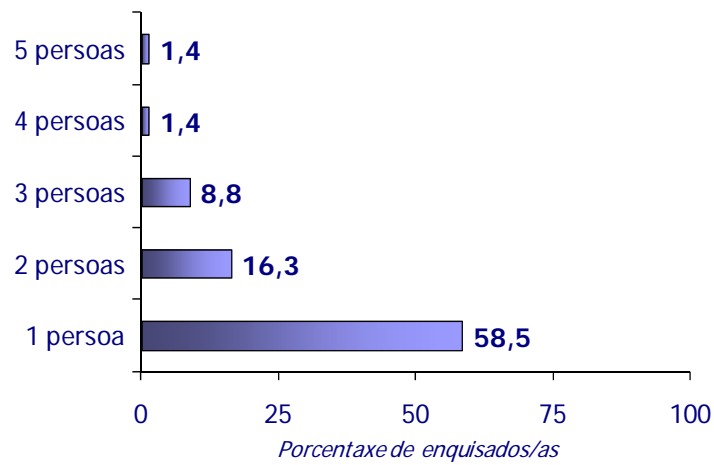
### 2.- Hábitos de mobilidade para desprazarse ao centro de estudo

#### 2.1.- Medios de transporte empregados usualmente



Nota: Os enquisados/as tiñan a posibilidade de elixir máis dunha resposta

**2.1.1.- Con quantas persoas soe viaxar (incluíndose vostede)?**

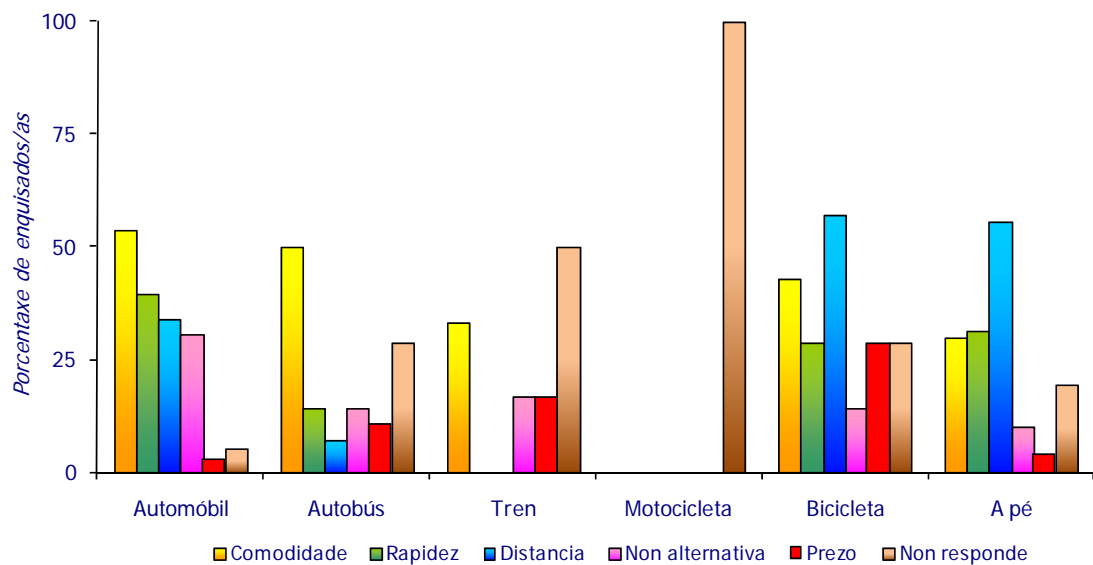


**2.2.- Motivos que lles levan a empregar cada medio de transporte**

Porcentaxe de enquisados/as que indican cada motivo para facer uso do transporte

	Comodidade	Rapidez	Distancia	Non alternativa	Prezo	Non responde	Número casos
Automóbil	53,7	39,5	34,0	30,6	2,7	5,4	147
Autobús	50,0	14,3	7,1	14,3	10,7	28,6	28
Tren	33,3	0,0	0,0	16,7	16,7	50,0	6
Motocicleta	0,0	0,0	0,0	0,0	0,0	100,0	1
Bicicleta	42,9	28,6	57,1	14,3	28,6	28,6	7
A pé	29,7	31,3	55,5	10,2	3,9	19,6	128

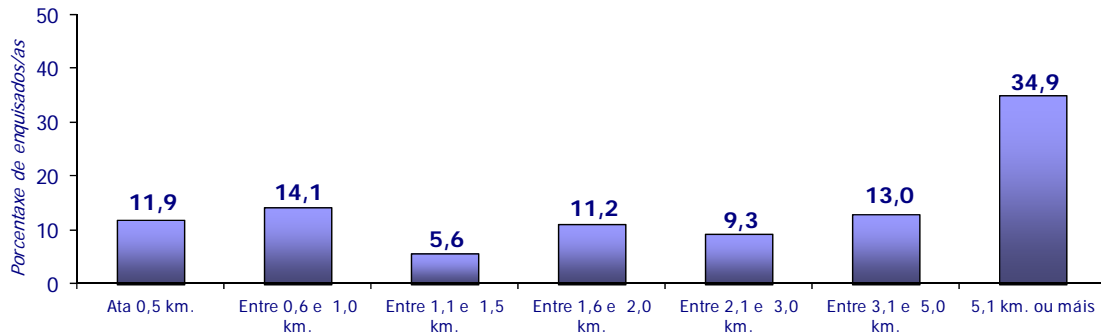
Nota: Os enquisados/as tiñan a posibilidade de elixir máis dunha resposta



**2.3- Desprazamentos ao centro de traballo**

Distancia percorrida en cada desprazamento (en quilómetros)

Distribución dos enquisados/as segundo a distancia percorrida por desprazamento



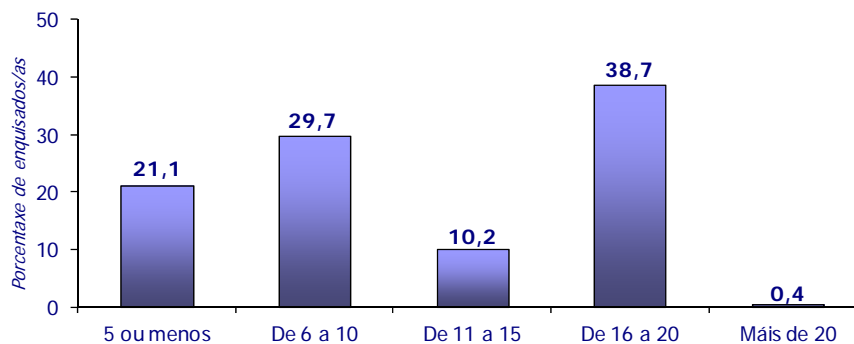
Distancia media percorrida por desprazamento **11,62 km**

Distancia media percorrida en cada desprazamento (en quilómetros), no caso de aqueles enquisados que empregan un só medio de transporte

	Distancia media (km)	Casos
Automóbil	17,00	115
Autobús	10,37	9
Tren	48,13	4
Motocicleta	10,00	1
Bicicleta	0,00	0
A pé	1,35	91
Medios motorizados	17,45	129
Medios non motorizados	1,35	91

Número de desprazamentos á semana

Distribución dos enquisados/as segundo o número de veces á semana que realiza o percorrido



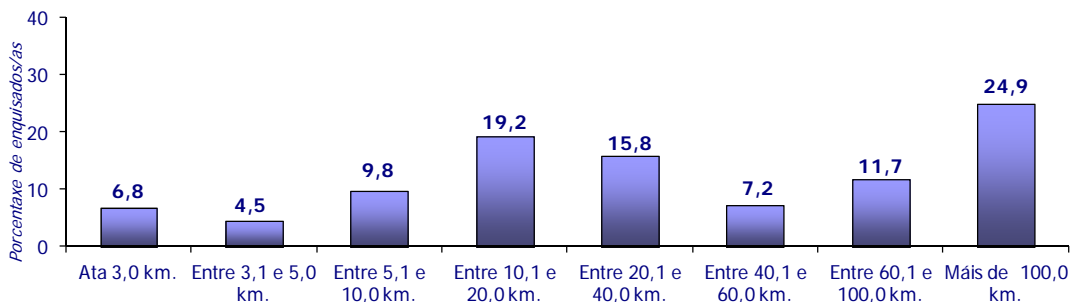
Número medio de percorridos á semana **12,35**

**Número medio de percorridos á semana, no caso de aqueles enquisados que empregan un só medio de transporte**

	Percorridos	Casos
Automóbil	12,5	114
Autobús	9	9
Tren	2,5	4
Motocicleta	2	1
Bicicleta	0	0
A pé	13,9	91
Medios motorizados	11,9	128
Medios non motorizados	13,9	91

**Estimación da distancia media percorrida á semana (en quilómetros)**

**Distribución dos enquisados/as segundo a distancia percorrida á semana**



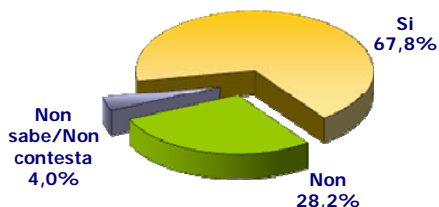
**Distancia media percorrida á semana** 106,01 km

**Distancia media percorrida á semana (en quilómetros), no caso de aqueles enquisados que empregan un só medio de transporte**

	Distancia media (km)	Casos
Automóbil	160,42	113
Autobús	113,68	9
Tren	97,25	4
Motocicleta	20	1
Bicicleta	0	0
A pé	18,97	91
Medios motorizados	154,01	127
Medios non motorizados	18,97	91

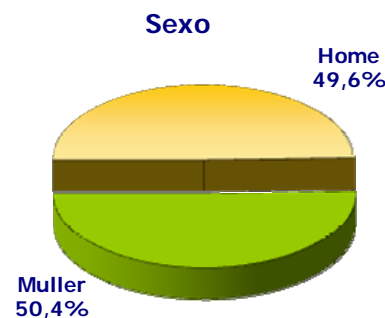
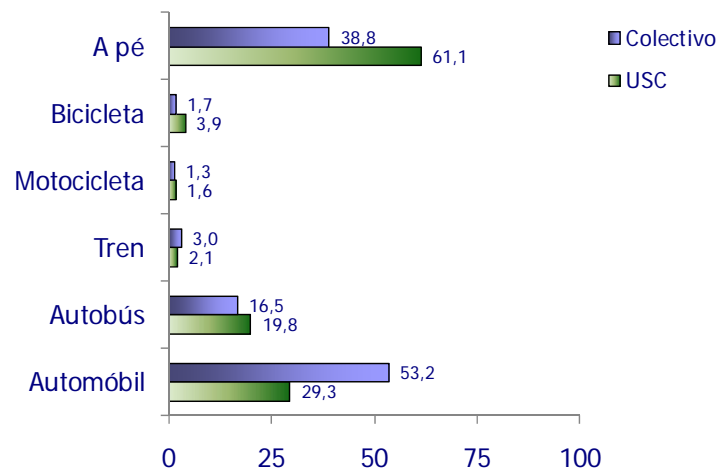
**2.4.- Mobilidade nos campus da USC**

**Cres que hai problemas de mobilidade á hora de acceder aos campus da USC?**



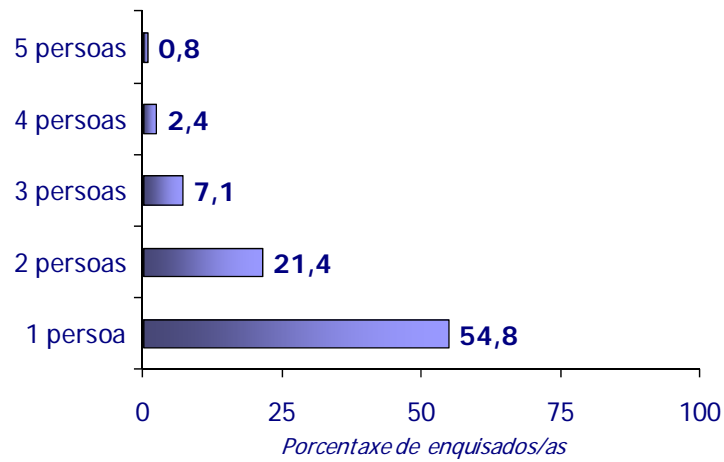
**IV.- Informe dos resultados obtidos: Campus Santiago>>PAS****-FICHA TÉCNICA-**

Deseño cuestionario	Vicerreitoría de Calidade e Planificación/Plan de Desenvolvemento Sostible
Ámbito	Campus de Santiago de Compostela
Universo	Persoal de Administración e Servizos con centro de traballo emprazado no Campus de Santiago da USC no curso 2009-2010
Tipo de mostraxe	Mostraxe por cotas (centro de traballo)
Tamaño mostra	237 entrevistas
Nivel de confianza	95,5%
Erro máximo cometido	± 5,75% (suposta unha mostraxe aleatoria simple con nivel de confianza 95,5% e máxima varianza P=Q=0,5)
Traballo de campo	Plan de Desenvolvemento Sostible
Tabulación dos datos	Plan de Desenvolvemento Sostible
Forma de realización	Entrevista persoal no centro
Datas de realización	Decembro de 2009
Elaboración informe	Vicerreitoría de Calidade e Planificación/Plan de Desenvolvemento Sostible

**1.- Tipoloxía do Persoal de Administración e Servizos enquisado****2.- Hábitos de mobilidade para desprazarse ao centro de traballo****2.1.- Medios de transporte empregados usualmente**

Nota: Os enquisados/as tiñan a posibilidade de elixir máis dunha resposta.

**2.1.1.- Con quantas persoas soes viaxar (incluíndote a ti)?**

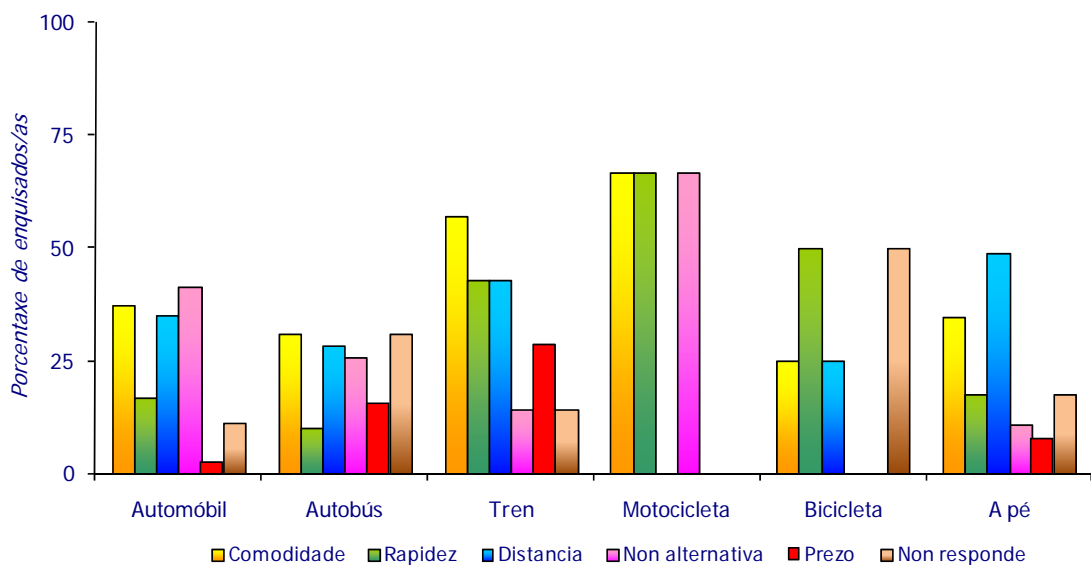


**2.2.- Motivos que lles levan a empregar cada medio de transporte**

Porcentaxe de enquisados/as que indican cada motivo para facer uso do transporte

	Comodidade	Rapidez	Distancia	Non alternativa	Prezo	Non responde	Número casos
Automóbil	37,3	16,7	34,9	41,3	2,4	11,1	126
Autobús	30,8	10,3	28,2	25,6	15,4	30,8	39
Tren	57,1	42,9	42,9	14,3	28,6	14,3	7
Motocicleta	66,7	66,7	0,0	66,7	0,0	0,0	3
Bicicleta	25,0	50,0	25,0	0,0	0,0	50,0	4
A pé	34,8	17,4	48,9	10,9	7,6	17,4	92

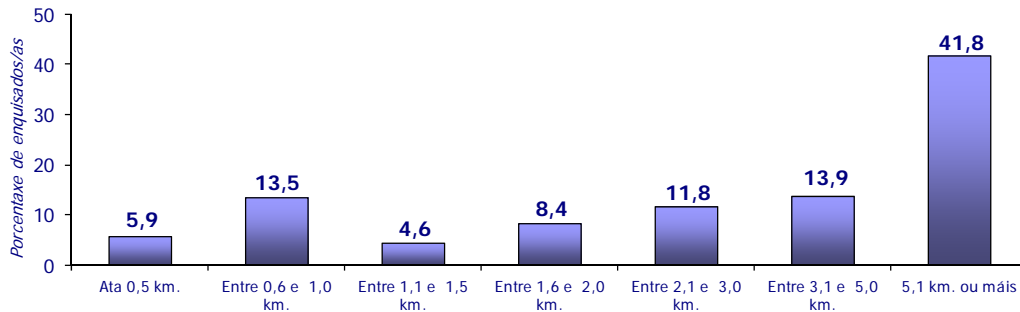
Nota: Os enquisados/as tiñan a posibilidade de elixir máis dunha resposta



**2.3- Desprazamentos ao centro de traballo**

Distancia percorrida en cada desprazamento (en quilómetros)

Distribución dos enquisados/as segundo a distancia percorrida por desprazamento



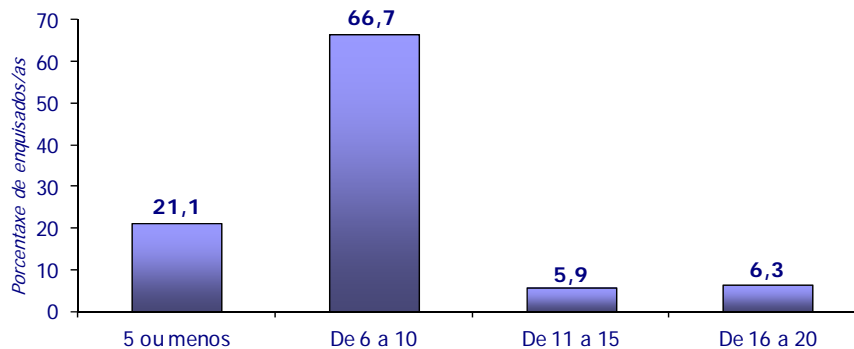
Distancia media percorrida por desprazamento **10,96 km**

Distancia media percorrida en cada desprazamento (en quilómetros), no caso de aqueles enquisados que empregan un só medio de transporte

	Distancia media (km)	Casos
Automóbil	15,34	103
Autobús	12,47	19
Tren	75,17	6
Motocicleta	5,00	2
Bicicleta	1,83	3
A pé	1,39	61
Medios motorizados	17,52	130
Medios non motorizados	1,41	64

Número de desprazamentos á semana

Distribución dos enquisados/as segundo o número de veces á semana que realiza o percorrido



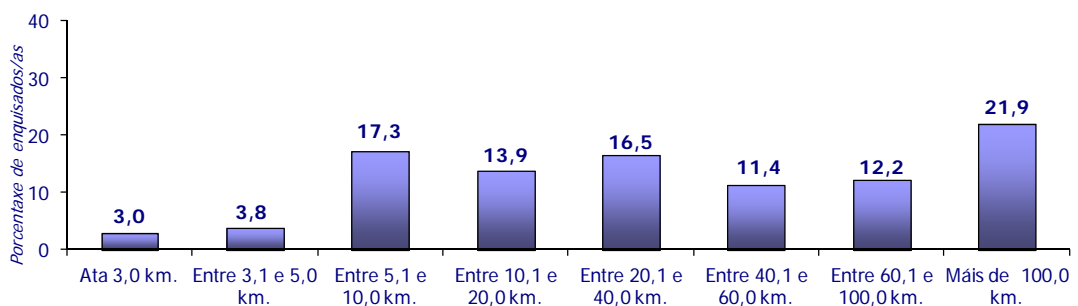
Número medio de percorridos á semana **9,36**

Número medio de percorridos á semana, no caso de aqueles enquisados que empregan un só medio de transporte

	Percorridos	Casos
Automóbil	8,5	103
Autobús	7,6	19
Tren	9,2	6
Motocicleta	10	2
Bicicleta	11,7	3
A pé	10,2	61
Medios motorizados	8,4	130
Medios non motorizados	10,3	64

Estimación da distancia media percorrida á semana (en quilómetros)

Distribución dos enquisados/as segundo a distancia percorrida á semana



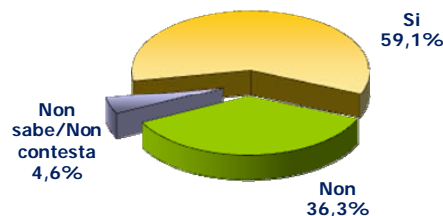
Número medio de percorridos á semana **96,97 km**

Distancia media percorrida á semana (en quilómetros), no caso de aqueles enquisados que empregan un só medio de transporte

	Distancia media (km)	Casos
Automóbil	131,39	103
Autobús	114,32	19
Tren	668,33	6
Motocicleta	50,00	2
Bicicleta	25,00	3
A pé	14,01	61
Medios motorizados	152,42	130
Medios non motorizados	14,53	64

#### 2.4.- Mobilidade nos campus da USC

Cres que hai problemas de mobilidade á hora de acceder aos campus da USC?



## Campus de Lugo

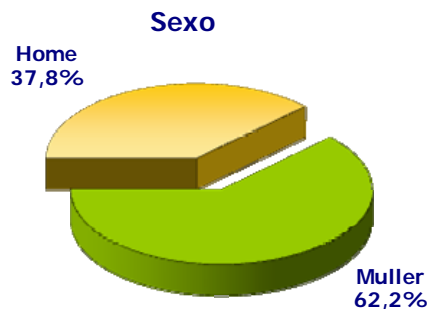
*- Análise dos resultados obtidos -*

## IV.- Informe dos resultados obtidos: Campus de Lugo>>Estudantes

### -FICHA TÉCNICA-

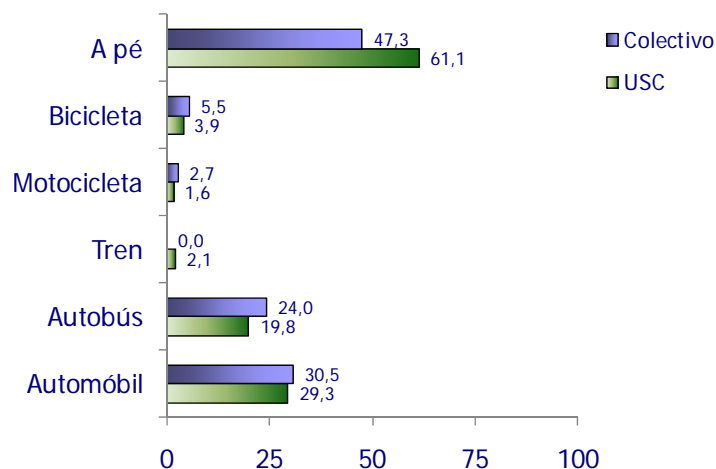
Deseño cuestionario	Vicerreitoría de Calidade e Planificación/Plan de Desenvolvemento Sostible
Ámbito	Campus de Lugo
Universo	Estudantes matriculados en titulacións oficiais de 1º e 2º ciclo dos centros emprazados no Campus de Lugo no curso 2009-2010
Tipo de mostraxe	Mostraxe por cotas (centro de estudo)
Tamaño mostra	292 entrevistas
Nivel de confianza	95,5%
Erro máximo cometido	± 5,71% (suposta unha mostraxe aleatoria simple con nivel de confianza 95,5% e máxima varianza P=Q=0,5)
Traballo de campo	Plan de Desenvolvemento Sostible
Tabulación dos datos	Plan de Desenvolvemento Sostible
Forma de realización	Entrevista persoal no centro
Datas de realización	Decembro de 2009
Elaboración informe	Vicerreitoría de Calidade e Planificación/ Plan de Desenvolvemento Sostible

### 1.- Tipoloxía do estudante enquisado



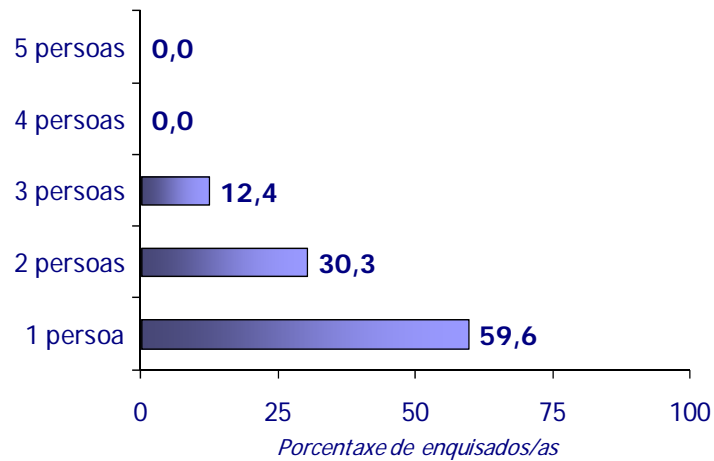
### 2.- Hábitos de mobilidade para desprazarse ao centro de estudo

#### 2.1.- Medios de transporte empregados usualmente



Nota: Os enquisados/as tiñan a posibilidade de elixir máis dunha resposta.

**2.1.1.- Con quantas persoas soes viaxar (incluíndote a ti)?**

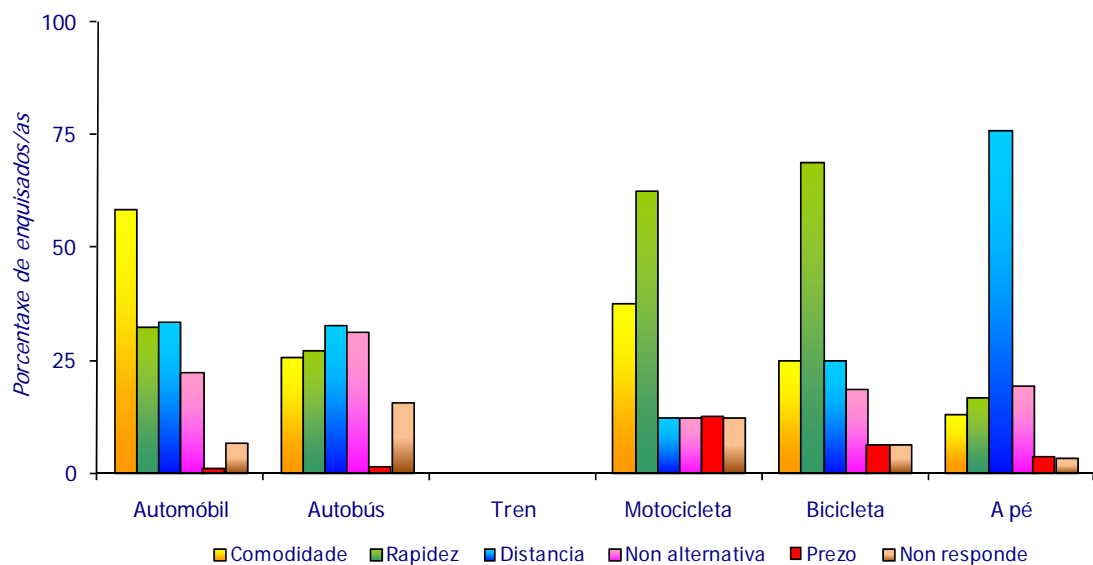


**2.2.- Motivos que lles levan a empregar cada medio de transporte**

Porcentaxe de enquisados/as que indican cada motivo para facer uso do transporte

	Comodidade	Rapidez	Distancia	Non alternativa	Prezo	Non responde	Número casos
Automóbil	58,4	32,6	33,7	22,5	1,1	6,7	89
Autobús	25,7	27,1	32,9	31,4	1,4	15,7	70
Tren	0,0	0,0	0,0	0,0	0,0	0,0	0
Motocicleta	37,5	62,5	12,5	12,5	12,5	12,5	8
Bicicleta	25,0	68,8	25,0	18,8	6,3	6,3	16
A pé	13,0	16,7	76,1	19,6	3,6	3,6	138

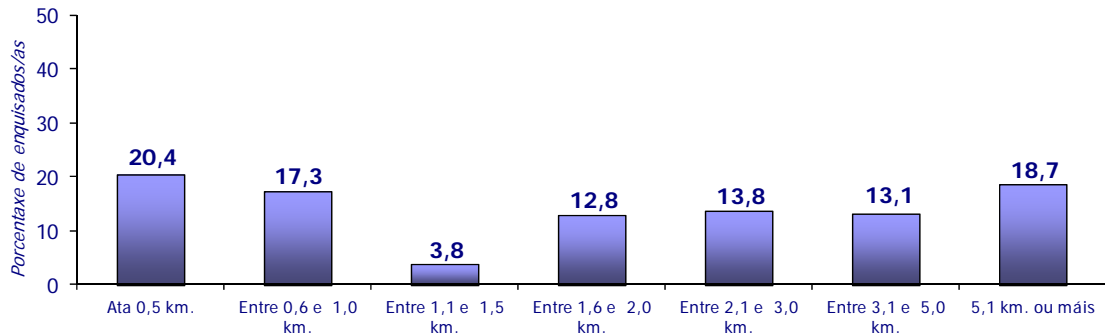
Nota: Os enquisados/as tiñan a posibilidade de elixir máis dunha resposta



**2.3.- Desprazamentos ao centro de estudo**

Distancia percorrida en cada desprazamento (en quilómetros)

**Distribución dos enquisados/as segundo a distancia percorrida por desprazamento**



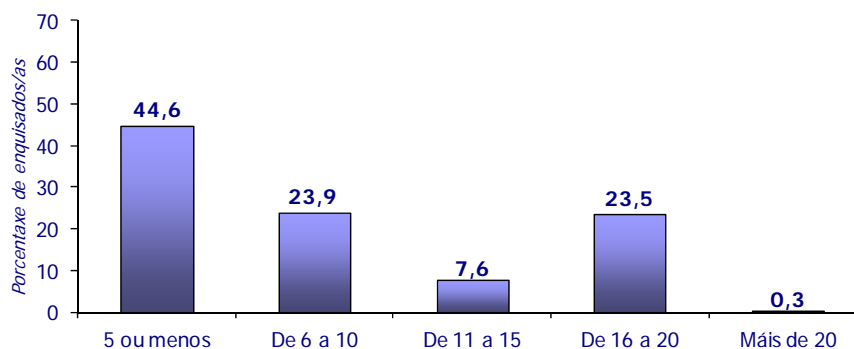
**Distancia media percorrida por desprazamento** 4,94 km

Distancia media percorrida en cada desprazamento (en quilómetros), no caso de aqueles enquisados que empregan un só medio de transporte

	Distancia media (km)	Casos
Automóbil	9,84	71
Autobús	7,60	54
Tren	0,00	0
Motocicleta	6,63	8
Bicicleta	3,63	4
A pé	0,97	107
Medios motorizados	8,74	133
Medios non motorizados	1,07	111

Número de desprazamentos á semana

**Distribución dos enquisados/as segundo o número de veces á semana que realiza o percorrido**



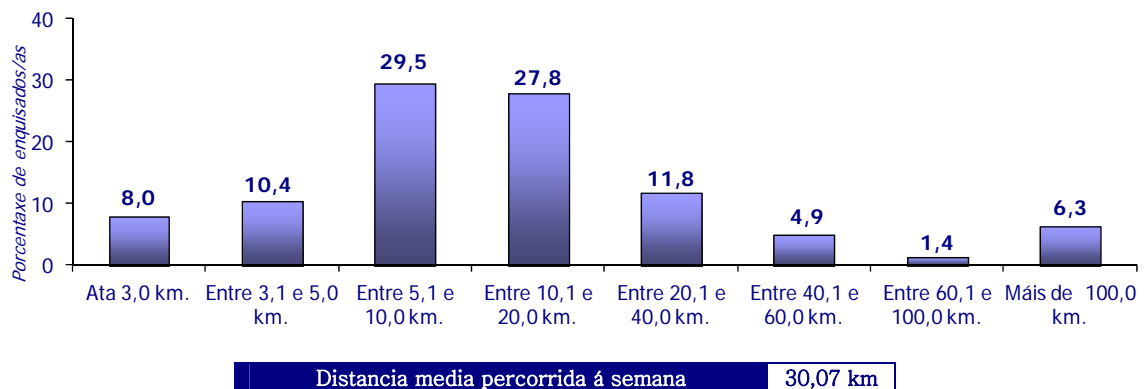
**Número medio de percorridos á semana** 9,13

**Número medio de percorridos á semana, no caso de aqueles enquisados que empregan un só medio de transporte**

	Percorridos	Casos
Automóbil	6,4	71
Autobús	6,8	53
Tren	0	0
Motocicleta	5,4	8
Bicicleta	4,4	5
A pé	12,1	107
Medios motorizados	6,5	132
Medios non motorizados	11,8	112

**Estimación da distancia media percorrida á semana (en quilómetros)**

**Distribución dos enquisados/as segundo a distancia percorrida á semana**

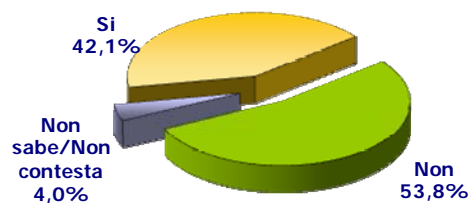


**Distancia media percorrida á semana (en quilómetros), no caso de aqueles enquisados que empregan un só medio de transporte**

	Distancia media (km)	Casos
Automóbil	67,30	71
Autobús	28,32	53
Tren	0,00	0
Motocicleta	26,38	8
Bicicleta	16,00	4
A pé	10,22	107
Medios motorizados	49,17	132
Medios non motorizados	10,43	111

**2.4.- Mobilidade nos campus da USC**

**Cres que hai problemas de mobilidade á hora de acceder aos campus da USC?**

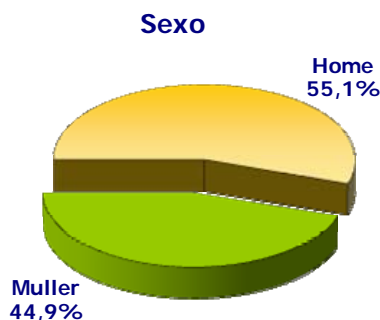


## IV.- Informe dos resultados obtidos: Campus de Lugo>>PDI

### -FICHA TÉCNICA-

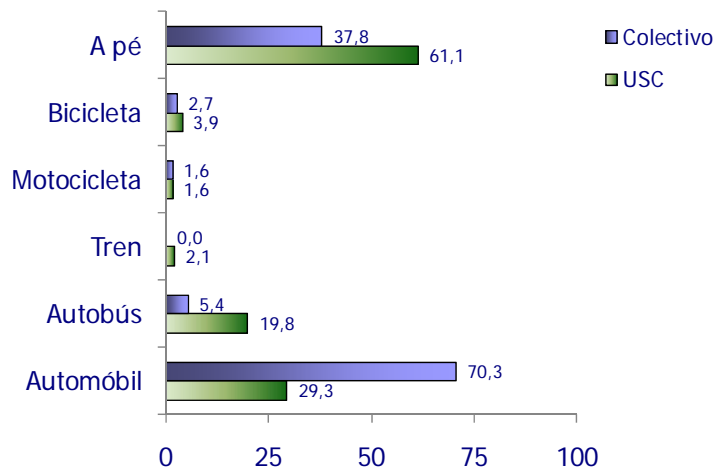
Deseño cuestionario	Vicerreitoría de Calidade e Planificación/Plan de Desenvolvemento Sostible
Ámbito	Campus de Lugo
Universo	Persoal Docente e Investigador con centro de traballo emprazado no Campus de Lugo no curso 2009-2010
Tipo de mostraxe	Mostraxe por cotas (centro de traballo)
Tamaño mostra	185 entrevistas
Nivel de confianza	95,5%
Erro máximo cometido	$\pm 5,70\%$ (suposta unha mostraxe aleatoria simple con nivel de confianza 95,5% e máxima varianza $P=Q=0,5$ )
Traballo de campo	Plan de Desenvolvemento Sostible
Tabulación dos datos	Plan de Desenvolvemento Sostible
Forma de realización	Entrevista persoal no centro
Datas de realización	Decembro de 2009
Elaboración informe	Vicerreitoría de Calidade e Planificación/ Plan de Desenvolvemento Sostible

### 1.- Tipoloxía do Persoal Docente e Investigador enquisado



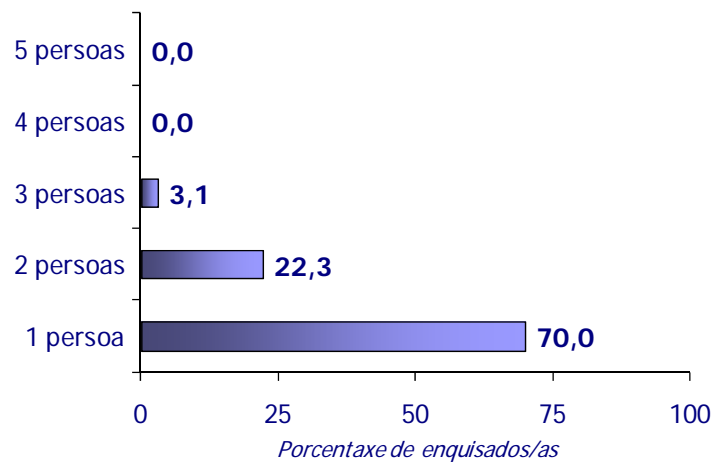
### 2.- Hábitos de mobilidade para desprazarse ao centro de traballo

#### 2.1.- Medios de transporte empregados usualmente



Nota: Os enquisados/as tiñan a posibilidade de elixir máis dunha resposta.

**2.1.1.- Con quantas persoas soes viaxar (incluíndote a ti)?**

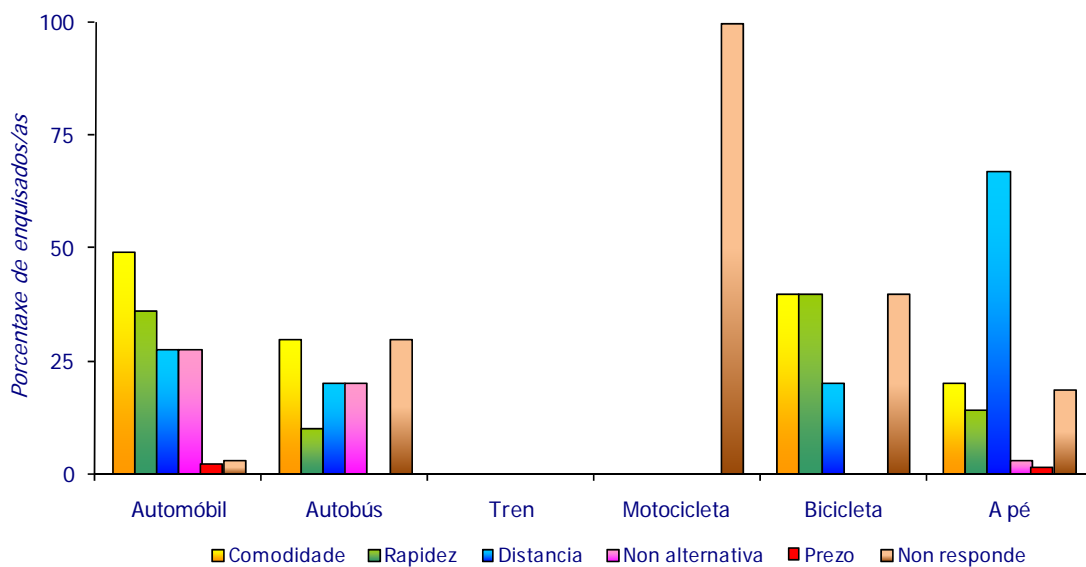


**2.2.- Motivos que lles levan a empregar cada medio de transporte**

Porcentaxe de enquisados/as que indican cada motivo para facer uso do transporte

	Comodidade	Rapidez	Distancia	Non alternativa	Prezo	Non responde	Número casos
Automóbil	49,2	36,2	27,7	27,7	2,3	3,1	130
Autobús	30,0	10,0	20,0	20,0	0,0	30,0	10
Tren	0,0	0,0	0,0	0,0	0,0	0,0	0
Motocicleta	0,0	0,0	0,0	0,0	0,0	100,0	3
Bicicleta	40,0	40,0	20,0	0,0	0,0	40,0	5
A pé	20,0	14,3	67,1	2,9	1,4	18,6	70

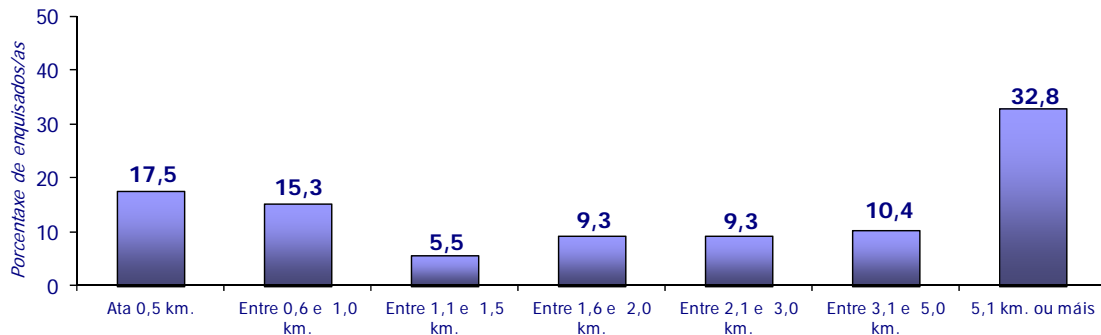
Nota: Os enquisados/as tiñan a posibilidade de elixir máis dunha resposta



**2.3.- Desprazamentos ao centro de traballo**

Distancia percorrida en cada desprazamento (en quilómetros)

Distribución dos enquisados/as segundo a distancia percorrida por desprazamento



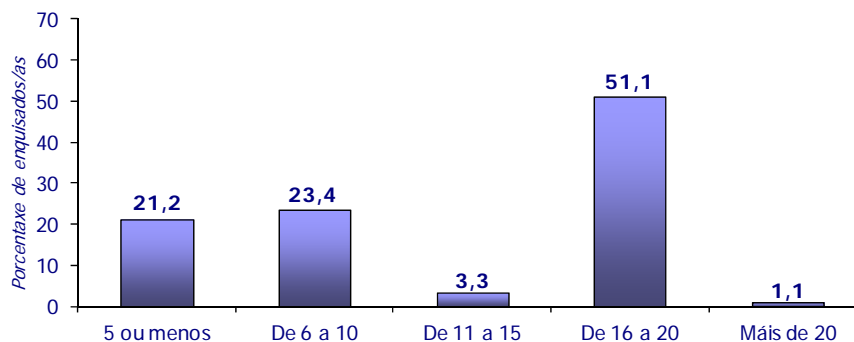
Distancia media percorrida por desprazamento **14,12 km**

Distancia media percorrida en cada desprazamento (en quilómetros), no caso de aqueles enquisados que empregan un só medio de transporte

	Distancia media (km)	Casos
Automóbil	22,78	101
Autobús	2,50	4
Tren	0,00	0
Motocicleta	0,00	0
Bicicleta	2,00	1
A pé	0,67	45
Medios motorizados	22,01	105
Medios non motorizados	0,70	46

Número de desprazamentos á semana

Distribución dos enquisados/as segundo o número de veces á semana que realiza o percorrido



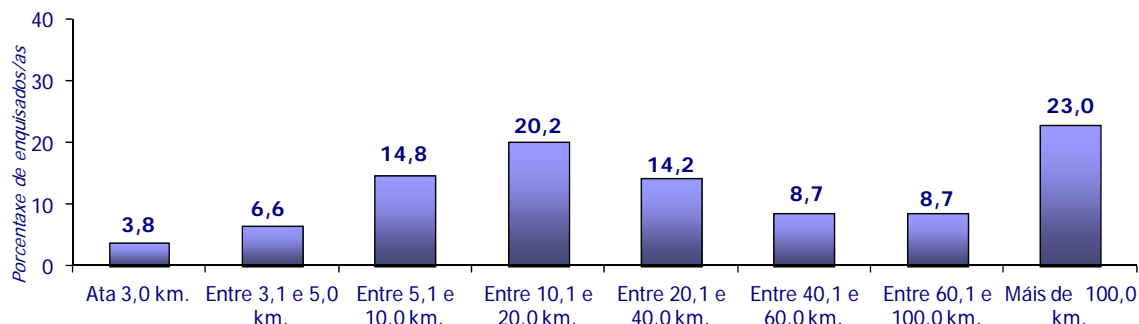
Número medio de percorridos á semana **13,72**

**Número medio de percorridos á semana, no caso de aqueles enquisados que empregan un só medio de transporte**

	Percorridos	Casos
Automóbil	11,5	102
Autobús	17,0	4
Tren	0,0	0
Motocicleta	0,0	0
Bicicleta	20,0	1
A pé	17,0	45
Medios motorizados	11,7	106
Medios non motorizados	17,1	46

**Estimación da distancia media percorrida á semana (en quilómetros)**

**Distribución dos enquisados/as segundo a distancia percorrida á semana**



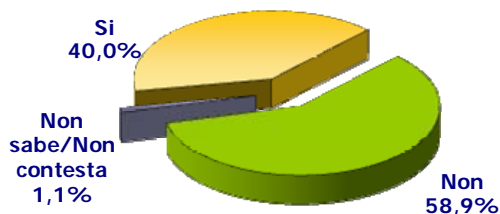
**Distancia media percorrida á semana** 106,84 km

**Distancia media percorrida á semana (en quilómetros), no caso de aqueles enquisados que empregan un só medio de transporte**

	Distancia media (km)	Casos
Automóbil	168,35	101
Autobús	48,50	4
Tren	0,0	0
Motocicleta	0,0	0
Bicicleta	40,0	1
A pé	11,34	45
Medios motorizados	163,78	105
Medios non motorizados	11,96	46

**2.4.- Mobilidade nos campus da USC**

**Cres que hai problemas de mobilidade á hora de acceder aos campus da USC?**

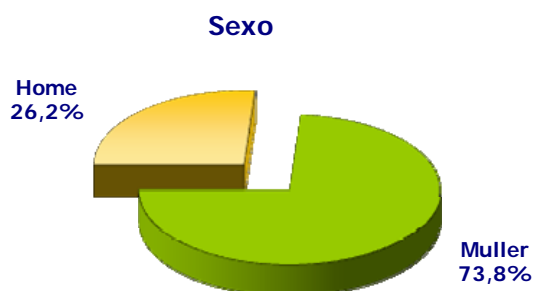


## IV.- Informe dos resultados obtidos: Campus de Lugo>>PAS

### -FICHA TÉCNICA-

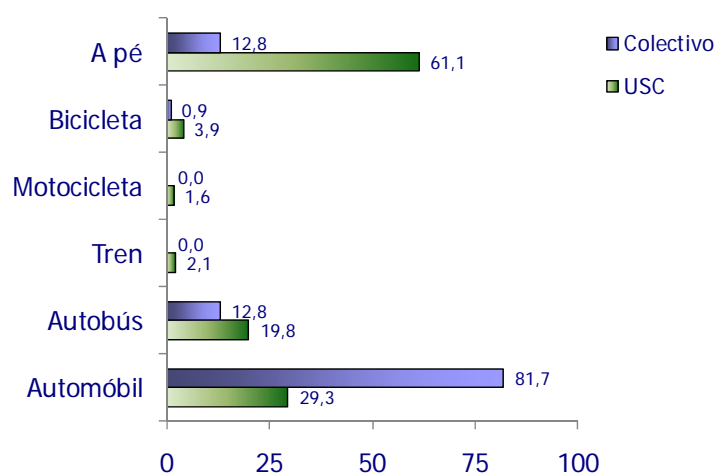
Deseño cuestionario	Vicerreitoría de Calidade e Planificación/Plan de Desenvolvemento Sostible
Ámbito	Campus de Lugo
Universo	Persoal de Administración e Servizos con centro de traballo emprazado no Campus de Lugo no curso 2009-2010
Tipo de mostraxe	Mostraxe por cotas (centro de traballo)
Tamaño mostra	109 entrevistas
Nivel de confianza	95,5%
Erro máximo cometido	± 5,52% (suposta unha mostraxe aleatoria simple con nivel de confianza 95,5% e máxima varianza P=Q=0,5)
Traballo de campo	Plan de Desenvolvemento Sostible
Tabulación dos datos	Plan de Desenvolvemento Sostible
Forma de realización	Entrevista persoal no centro
Datas de realización	Decembro de 2009
Elaboración informe	Vicerreitoría de Calidade e Planificación/ Plan de Desenvolvemento Sostible

### 1.- Tipoloxía do Persoal de Administración e Servizos enquisado



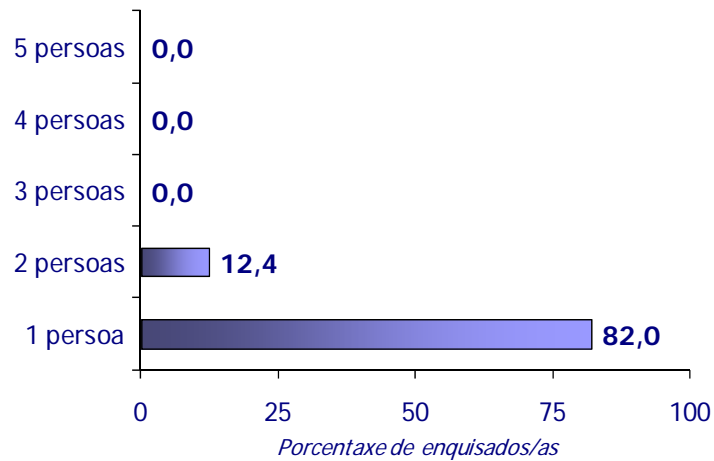
### 2.- Hábitos de mobilidade para desprazarse ao centro de traballo

#### 2.1.- Medios de transporte empregados usualmente



Nota: Os enquisados/as tiñan a posibilidade de elixir máis dunha resposta.

**2.1.1.- Con quantas persoas soes viaxar (incluíndote a ti)?**

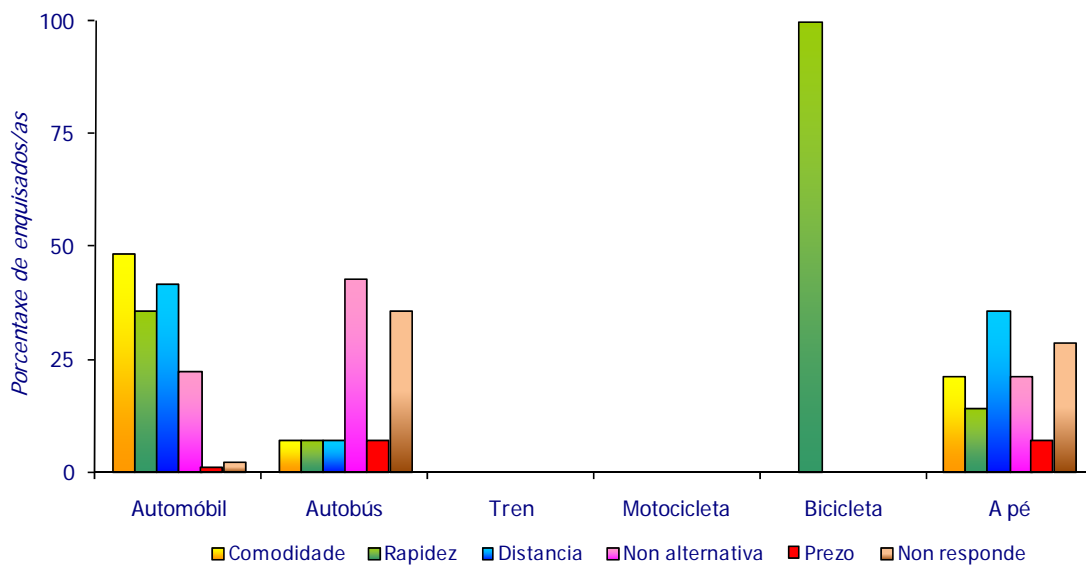


**2.2.- Motivos que lles levan a empregar cada medio de transporte**

Porcentaxe de enquisados/as que indican cada motivo para facer uso do transporte

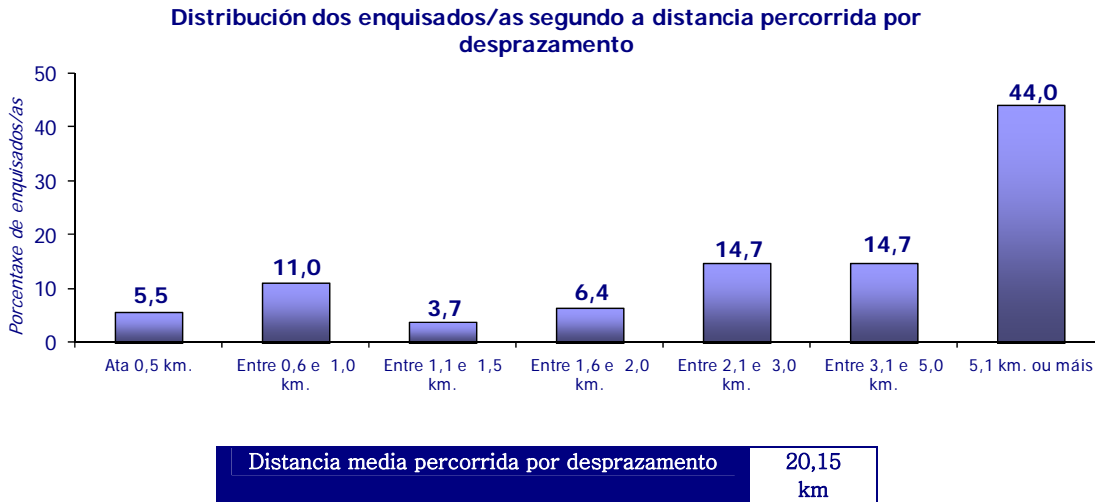
	Comodidade	Rapidez	Distancia	Non alternativa	Prezo	Non responde	Número casos
Automóbil	48,3	36,0	41,6	22,5	1,1	2,2	89
Autobús	7,1	7,1	7,1	42,9	7,1	35,7	14
Tren	0,0	0,0	0,0	0,0	0,0	0,0	0
Motocicleta	0,0	0,0	0,0	0,0	0,0	0,0	0
Bicicleta	0,0	100,0	0,0	0,0	0,0	0,0	1
A pé	21,4	14,3	35,7	21,4	7,1	28,6	14

Nota: Os enquisados/as tiñan a posibilidade de elixir máis dunha resposta



**2.3.- Desprazamentos ao centro de traballo**

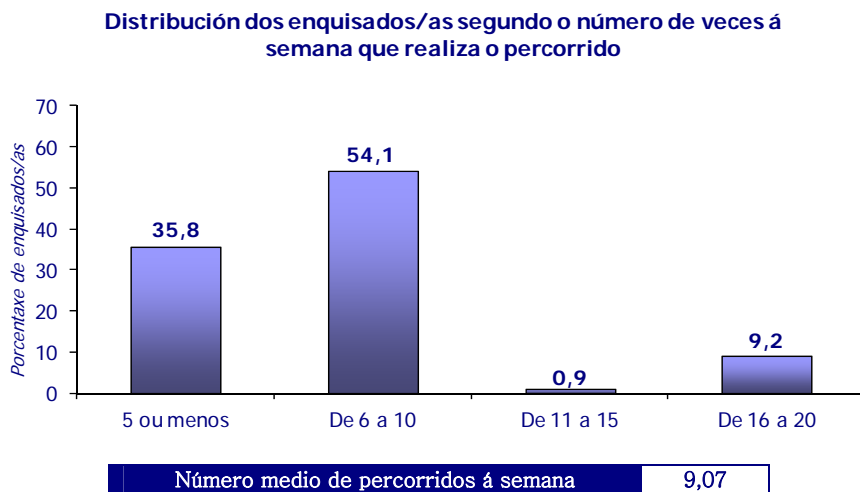
Distancia percorrida en cada desprazamento (en quilómetros)



Distancia media percorrida en cada desprazamento (en quilómetros), no caso de aqueles enquisados que empregan un só medio de transporte

	Distancia media (km)	Casos
Automóbil	25,42	80
Autobús	9,76	9
Tren	0,00	0
Motocicleta	0,00	0
Bicicleta	0,00	0
A pé	0,95	8
<b>Medios motorizados</b>	<b>23,84</b>	<b>89</b>
<b>Medios non motorizados</b>	<b>0,95</b>	<b>8</b>

Número de desprazamentos á semana

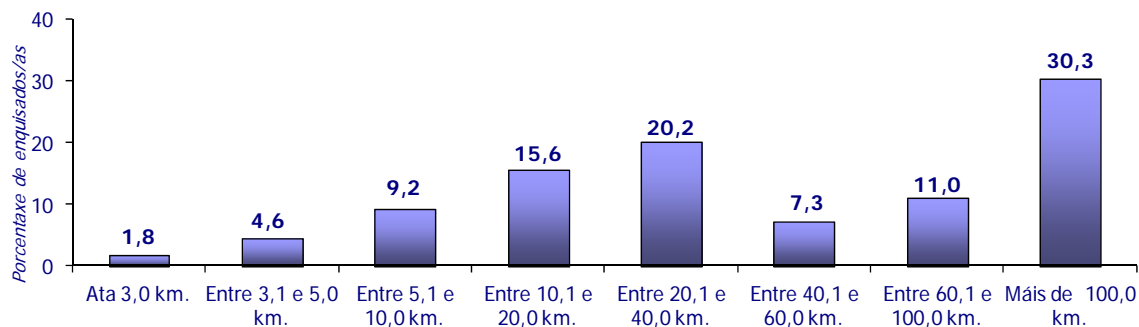


**Número medio de percorridos á semana, no caso de aqueles enquisados que empregan un só medio de transporte**

	Percorridos	Casos
Automóbil	8,7	80
Autobús	9,2	9
Tren	0,0	0
Motocicleta	0,0	0
Bicicleta	0,0	0
A pé	10,0	8
Medios motorizados	8,8	89
Medios non motorizados	10,0	8

**Estimación da distancia media percorrida á semana (en quilómetros)**

**Distribución dos enquisados/as segundo a distancia percorrida á semana**



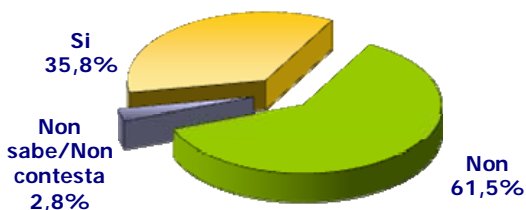
**Distancia media percorrida á semana** 126,51 km

**Distancia media percorrida á semana (en quilómetros), no caso de aqueles enquisados que empregan un só medio de transporte**

	Distancia media (km)	Casos
Automóbil	157,99	80
Autobús	62,22	9
Tren	0,0	0
Motocicleta	0,0	0
Bicicleta	0,0	0
A pé	9,50	8
Medios motorizados	148,31	89
Medios non motorizados	9,5	8

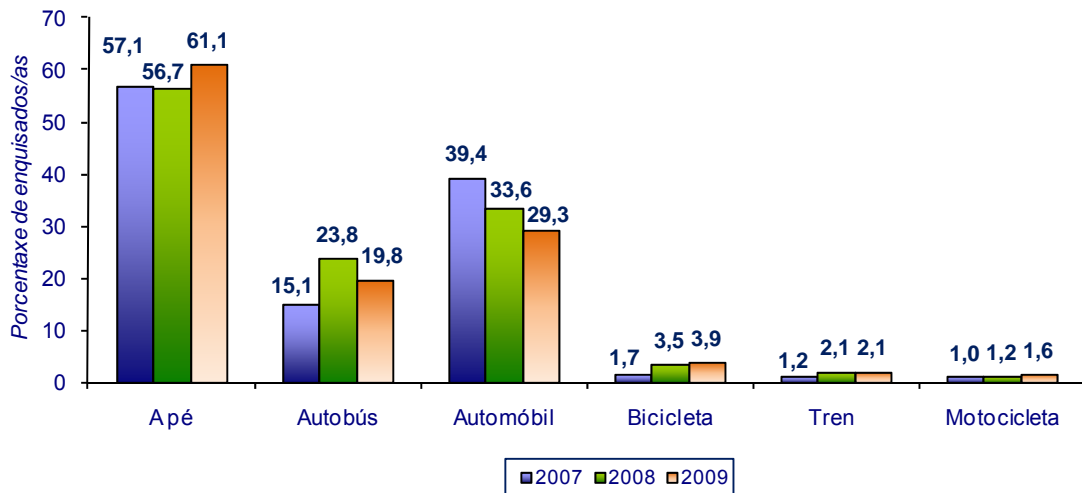
**2.4.- Mobilidade nos campus da USC**

**Cres que hai problemas de mobilidade á hora de acceder aos campus da USC?**



### V.- Comparativa final

A continuación se amosa a comparativa final entre os hábitos de mobilidade para toda a USC dos anos 2007 , 2008 e 2009 :



*Nota: Os enquisados/as tiñan a posibilidade de elixir máis dunha resposta*

## VI.- Cuestionario empregado

### Enquisa sobre os hábitos de mobilidade e sobre os hábitos de consumo de papel na USC

O obxectivo da presente enquisa é obter información suficiente para coñecer os hábitos de mobilidade do persoal que convive neste centro (Estudantes, Persoal Docente e Investigador, Persoal de Administración e Servizos).

#### 1.- Tipoloxía do enquisado

1.1.- Colectivo da USC ao que pertences: a) Estudante b) Persoal Docente e Investigador c) Persoal Administración e Servizos

1.2.- Sexo: a) Home b) Muller

#### 2.- Hábitos de mobilidade

Indicacións:

-Referímonos á **semana** como o período de tempo comprendido entre o **luns** e o **venres**.

-Para o cómputo do **número de desprazamentos**, contabilízase **ida** e **volta** como **dous** traxectos.

2.1.- Indica cales dos seguintes medios de transporte empregas usualmente para desprazarte ao teu centro (**pódese sinalar máis dunha resposta**):

- |                    |                          |
|--------------------|--------------------------|
| 2.1 a) Automóbil   | <input type="checkbox"/> |
| 2.1 b) Autobús     | <input type="checkbox"/> |
| 2.1 c) Tren        | <input type="checkbox"/> |
| 2.1 d) Motocicleta | <input type="checkbox"/> |
| 2.1 e) Bicicleta   | <input type="checkbox"/> |
| 2.1 f) A pé        | <input type="checkbox"/> |

**Se a resposta ao ítem 2.1 foi (a), segue por 2.1.1. En caso contrario pasa a 2.2:**

2.1.1.- Con cantas persoas soes viaxar (incluíndote a ti)?

- |            |                          |
|------------|--------------------------|
| 2.1.1 a) 1 | <input type="checkbox"/> |
| 2.1.1 b) 2 | <input type="checkbox"/> |
| 2.1.1 c) 3 | <input type="checkbox"/> |
| 2.1.1 d) 4 | <input type="checkbox"/> |
| 2.1.1 e) 5 | <input type="checkbox"/> |

2.2.- Para cada un dos medios de transporte seleccionados na pregunta 2.1, marca con unha cruz os motivos que te levan a empregalo como medio de transporte habitual ao teu centro:

	Comodidade	Rapidez	Distancia	Non teño outra alternativa	Prezo
2.2 a) Automóbil	<input type="checkbox"/>	<input type="checkbox"/>	<input type="checkbox"/>	<input type="checkbox"/>	<input type="checkbox"/>
2.2 b)Autobús	<input type="checkbox"/>	<input type="checkbox"/>	<input type="checkbox"/>	<input type="checkbox"/>	<input type="checkbox"/>
2.2 c)Tren	<input type="checkbox"/>	<input type="checkbox"/>	<input type="checkbox"/>	<input type="checkbox"/>	<input type="checkbox"/>
2.2 d)Motocicleta	<input type="checkbox"/>	<input type="checkbox"/>	<input type="checkbox"/>	<input type="checkbox"/>	<input type="checkbox"/>
2.2 e)Bicicleta	<input type="checkbox"/>	<input type="checkbox"/>	<input type="checkbox"/>	<input type="checkbox"/>	<input type="checkbox"/>
2.2 f )A pé	<input type="checkbox"/>	<input type="checkbox"/>	<input type="checkbox"/>	<input type="checkbox"/>	<input type="checkbox"/>

2.3.- Aproximadamente, que distancia percorres en cada desprazamento ao centro?.....km

2.4.- Cantas veces á semana realizas dito percorrido?.....vezes

2.5.- Cres que hai problemas de mobilidade “transporte” á hora de acceder aos campus da USC?  Si  Non

VII.- Tamaño de mostra planificada e real por colectivo, campus e centro

Campus	Centro	Estudantes		PDI		PAS	
		Planificadas	Realizadas	Planificadas	Realizadas	Planificadas	Realizadas
Santiago	Escola Técnica Superior de Enxeñaría	12	12	6	3	2	2
	Escola Universitaria de Enfermaría	9	9	4	4	2	2
	Escola Universitaria de Óptica e Optometría	5	17	4	4	2	2
	Escola Universitaria de Relacións Laborais	14	14	3	3	0	0
	Facultade de Bioloxía	16	16	15	15	7	7
	Facultade de Ciencias da Comunicación	11	13	7	5	6	6
	Facultade de Ciencias da Educación	36	38	19	19	6	5
	Facultade de Ciencias Económicas e Empresariais	43	44	25	25	7	7
	Facultade de Ciencias Políticas e Sociais	9	9	5	5	2	2
	Facultade de Dereito	32	32	16	16	4	4
	Facultade de Farmacia	22	12	20	20	9	9
	Facultade de Filoloxía	16	16	31	31	6	6
	Facultade de Filosofía	3	3	5	5	4	4
	Facultade de Física	6	6	16	19	8	8
	Facultade de Matemáticas	5	5	15	15	5	5
	Facultade de Medicina e Odontoloxía	34	40	37	36	15	17
	Facultade de Psicoloxía	24	25	15	14	2	2
	Facultade de Química	8	9	13	16	7	7
	Facultade de Xeografía e Historia	19	19	19	18	5	5
	PAS Servizos Centrais					156	137
<b>GLOBAL CAMPUS SANTIAGO</b>		<b>324</b>	<b>339</b>	<b>275</b>	<b>273</b>	<b>255</b>	<b>237</b>
Lugo	Escola Politécnica Superior	110	113	74	74	12	12
	E.U. Formación Profesorado	48	48	17	16	8	8
	Fac. Administración e Dirección de Empresas	51	46	17	17	4	4
	Fac. Ciencias	23	23	23	23	7	7
	Fac. Humanidades	10	10	17	17	4	4
	Fac. Veterinaria	54	52	38	38	15	15
	PAS Servizos Centrais					59	59
	<b>GLOBAL CAMPUS LUGO</b>		<b>296</b>	<b>292</b>	<b>186</b>	<b>185</b>	<b>109</b>